

NOVADECO

TECNICS

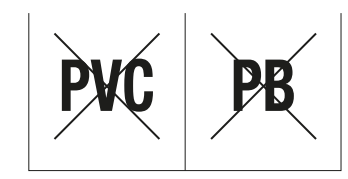


ELEGANCE

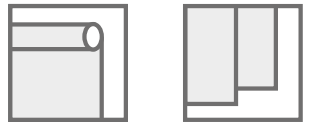


ELEGANCE

COMPOSICIÓN	PESO	ESPESOR	RESISTENCIA AL FUEGO	TRANSPARENCIA	ANCHO	MANTENIMIENTO
100% POLIÉSTER RECUBIERTO DE ACRÍLICO	210 gr./m ²	0,30 mm.	IGNÍFUGO NFPA 701 TM#1	B SEMITRANSLÚCIDO	3000 cms.	LIMPIEZA CON PAÑO HÚMEDO



ELEGANCE



2



1



2



3



4



5



6



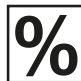





7



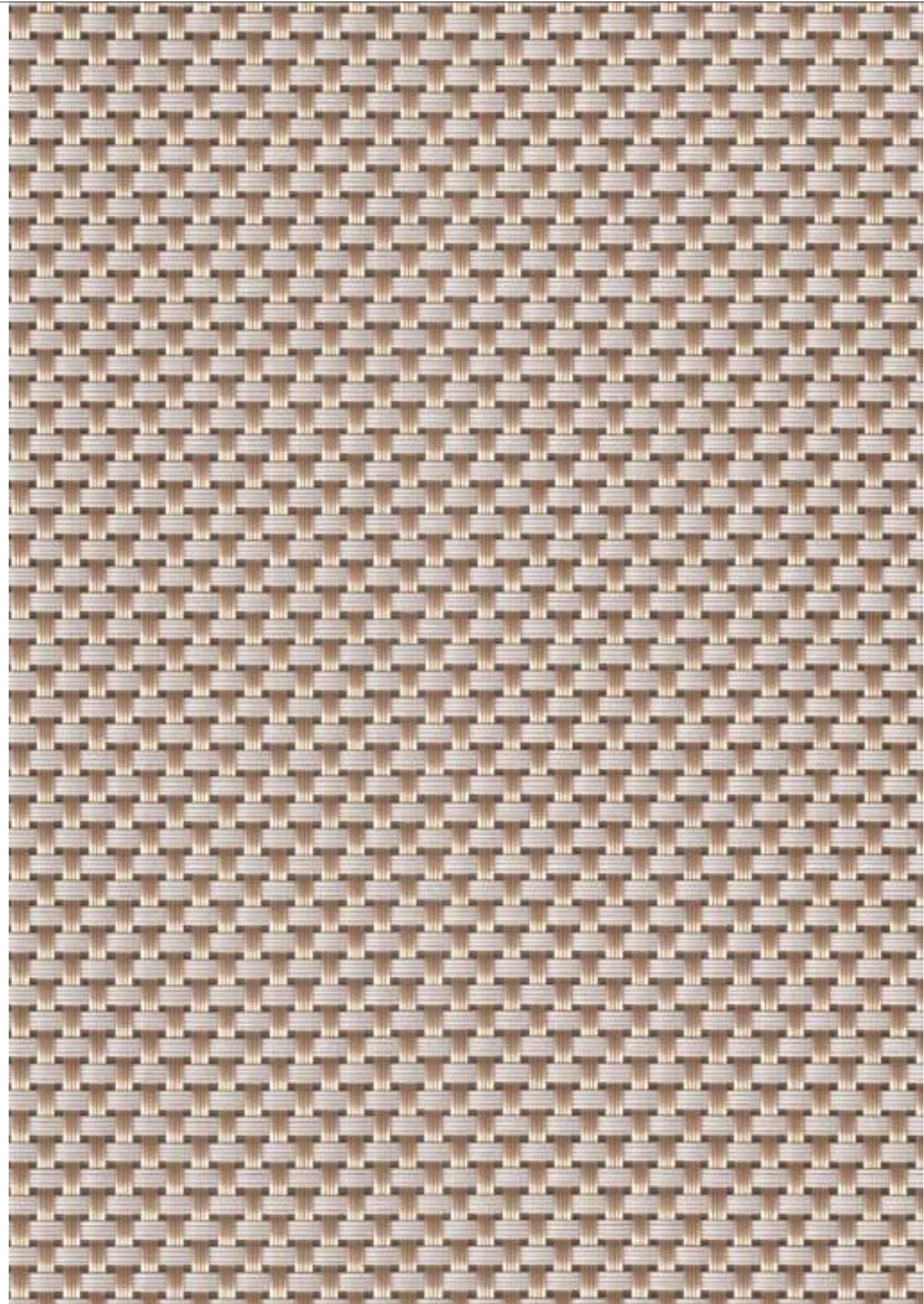
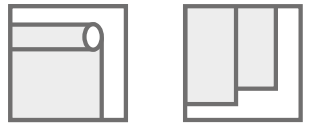
DENZO



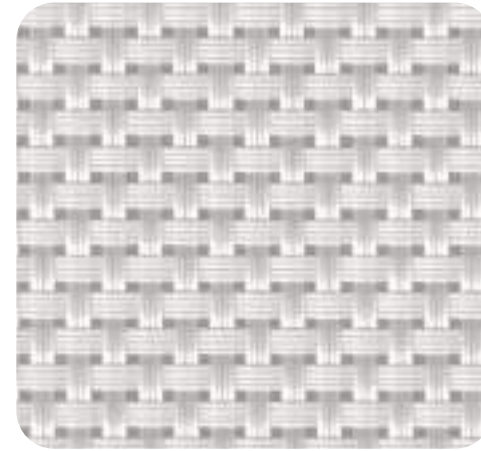
DENZO

COMPOSICIÓN	PESO	ESPESOR	RESISTENCIA AL FUEGO	FACTOR DE APERTURA	ANCHO	MANTENIMIENTO
						
30% POLIÉSTER 70% PVC	704 gr./m ²	1,1 mm.	IGNÍFUGO NFPA 701-2010 B1-DIN 4102-1	18%	300 cms.	LIMPIEZA CON PAÑO HÚMEDO

DENZO



2



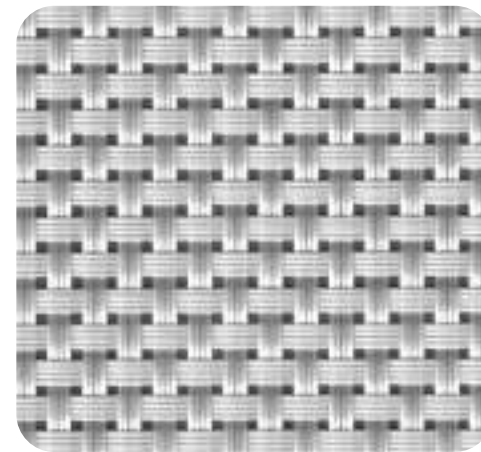
1



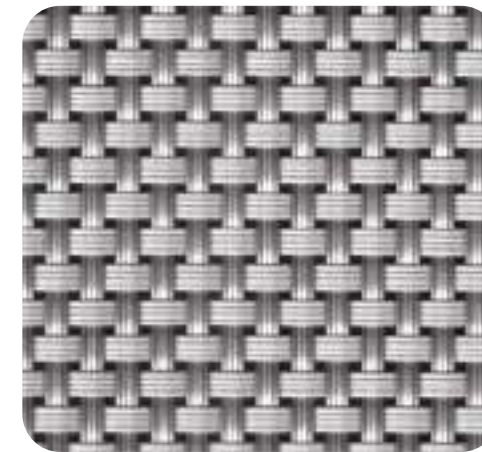
2



3



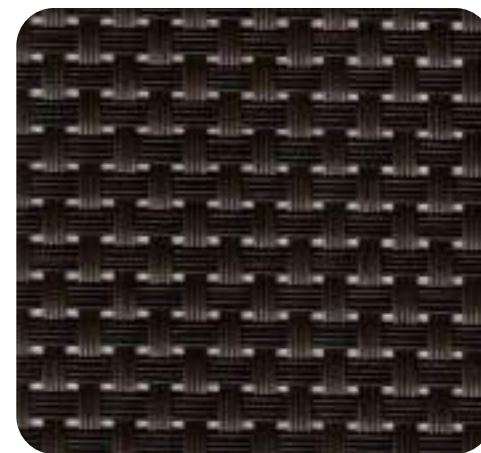
4



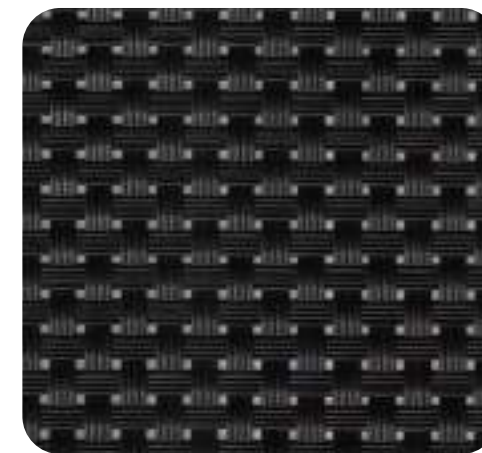
5



6



7



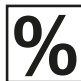






8



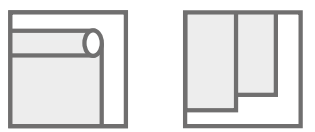
KALMAN



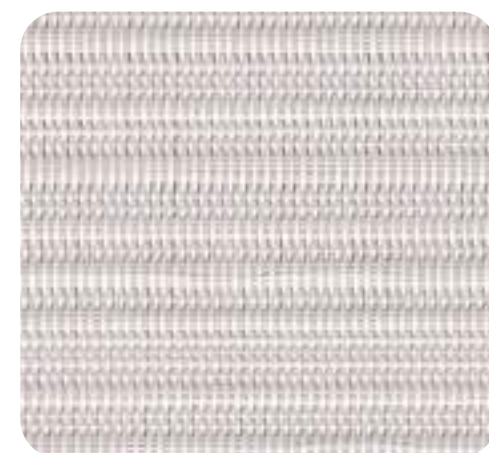
KALMAN

COMPOSICIÓN	PESO	ESPESOR	RESISTENCIA AL FUEGO	FACTOR DE APERTURA	ANCHO	MANTENIMIENTO
						
30% POLIÉSTER 70% PVC	653 gr./m ²	1,3 mm.	TEST PENDIENTE	7%	300 cms.	LIMPIEZA CON PAÑO HÚMEDO

KALMAN



8



1



2



3



4



5



6



7




8



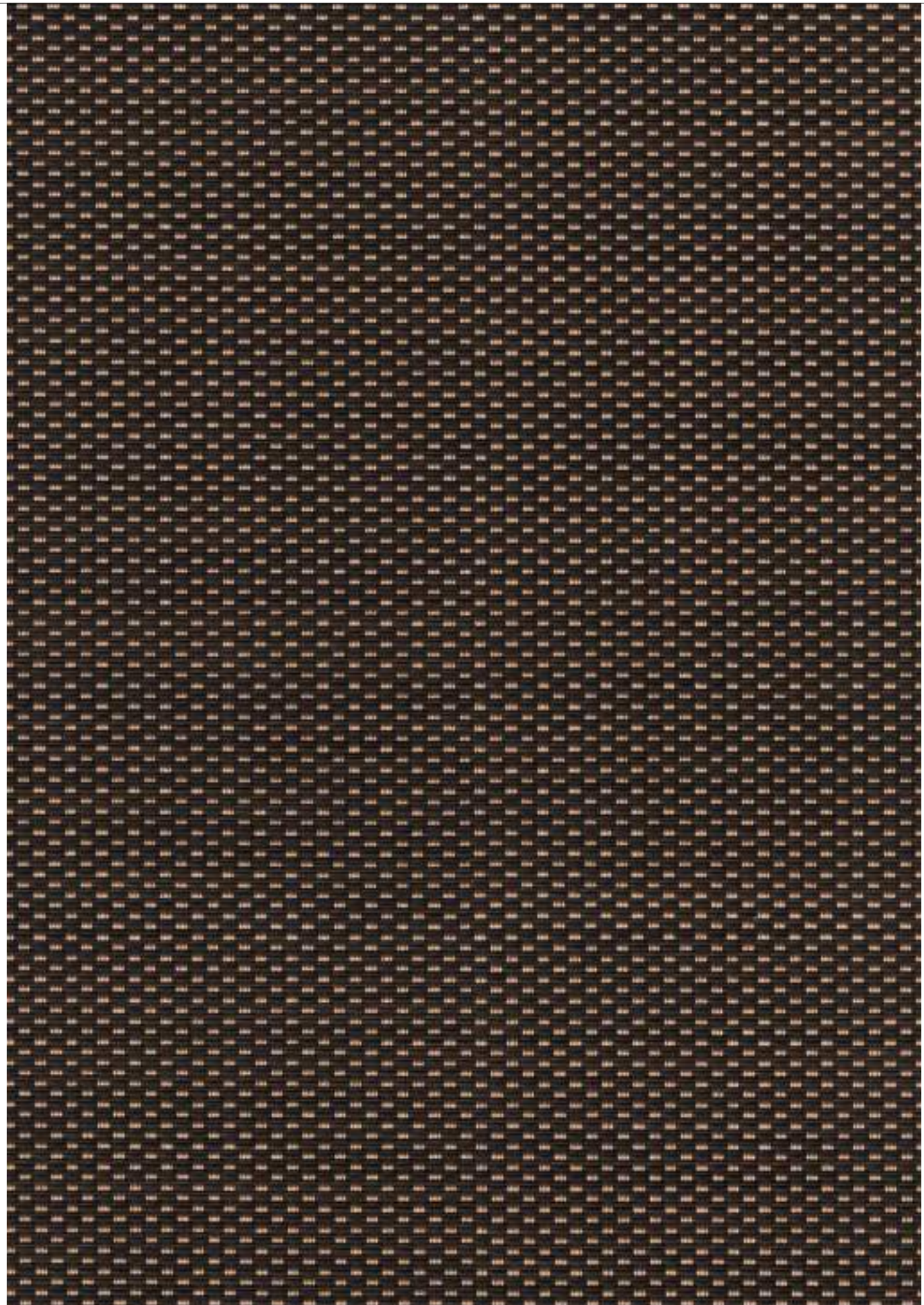
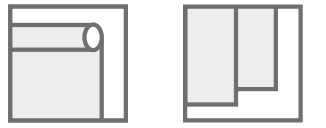
ZALE



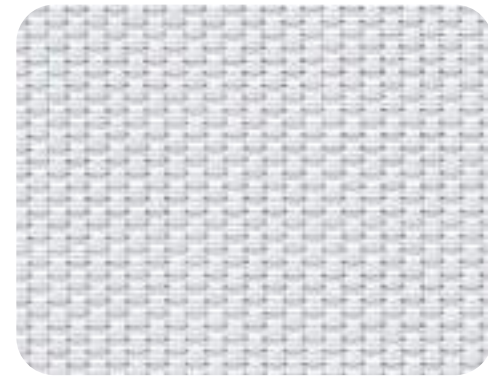
ZALE

COMPOSICIÓN	PESO	ESPESOR	RESISTENCIA AL FUEGO	FACTOR DE APERTURA	ANCHO	MANTENIMIENTO
						
20% POLIÉSTER 80% PVC	575 gr./m ²	0,77 mm.	IGNÍFUGO NFPA 701-2010 B1-DIN 4102-1	5%	300 cms.	LIMPIEZA CON PAÑO HÚMEDO

ZALE



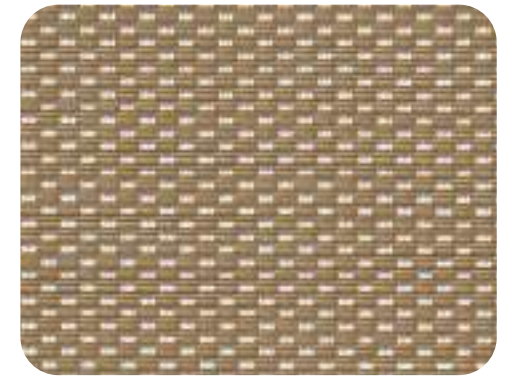
4



1



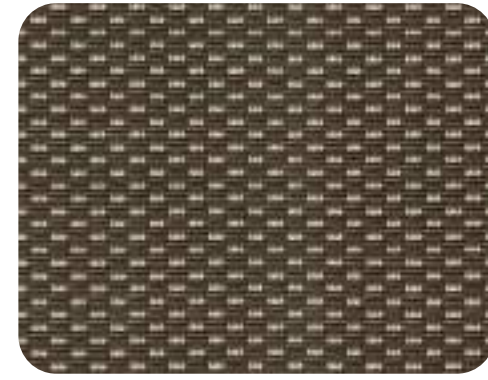
2



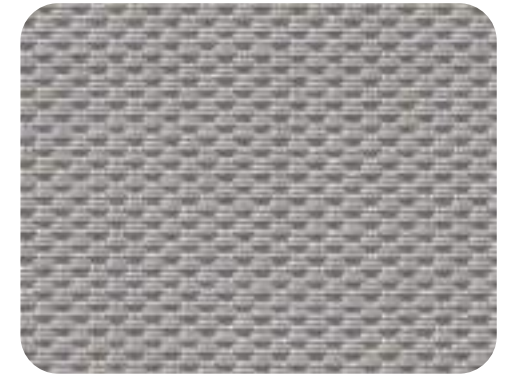
3



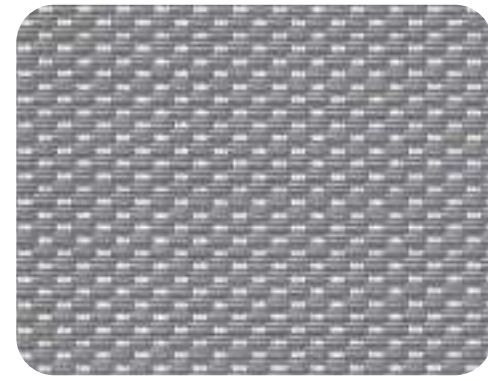
4



5



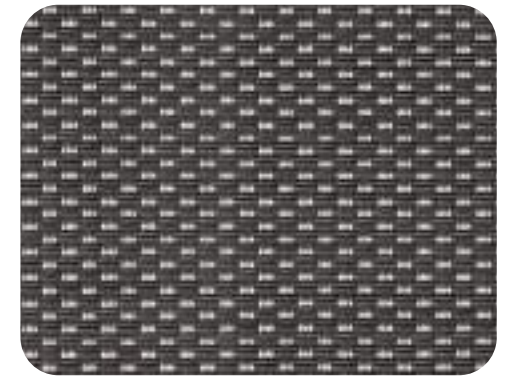
6



7



8



9



10



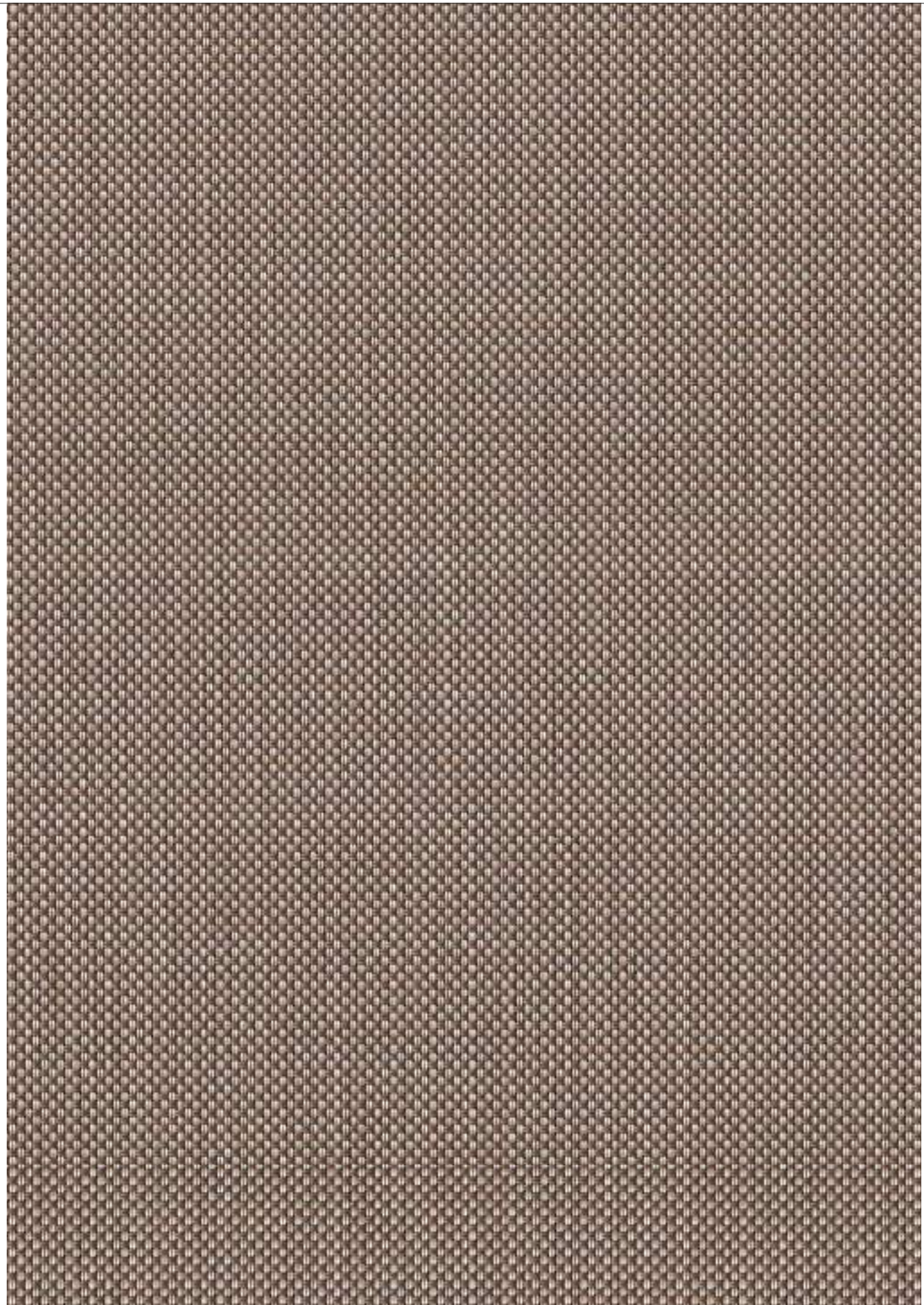
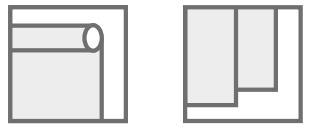
CRYSTAL



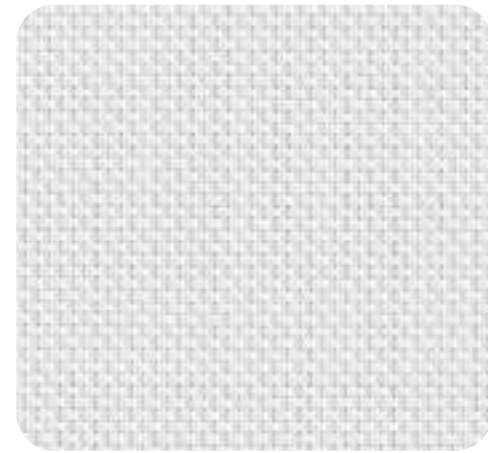
CRYSTAL

COMPOSICIÓN	PESO	ESPELOR	RESISTENCIA AL FUEGO	FACTOR DE APERTURA	ANCHO	MANTENIMIENTO
						
30% POLIÉSTER 70% PVC	415 gr./m ²	0,55 mm.	IGNÍFUGO NFPA 701	5%	300 cms.	LIMPIEZA CON PAÑO HÚMEDO

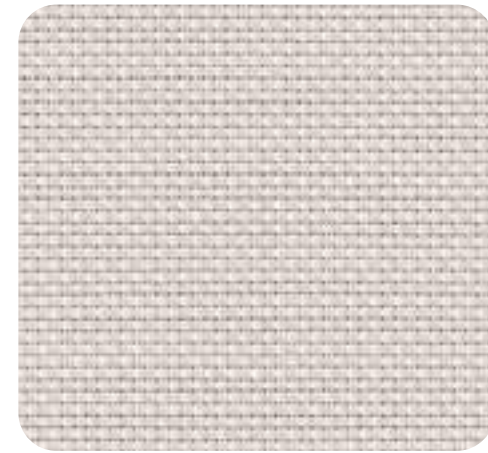
CRYSTAL



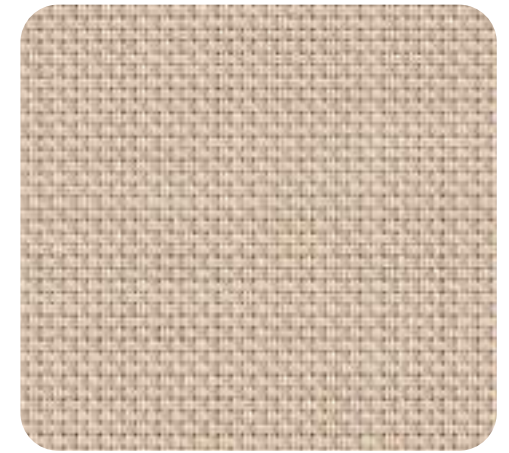
4



1



2



3



4



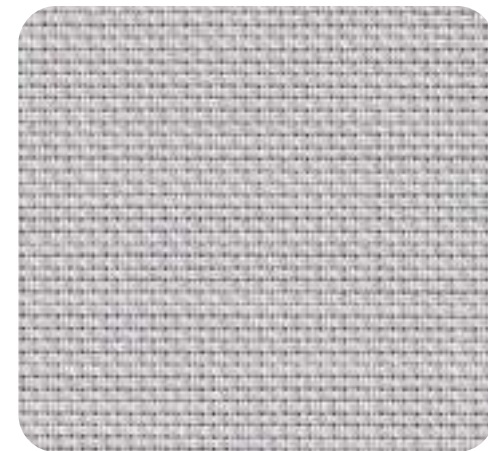
5



6



7



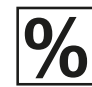






8



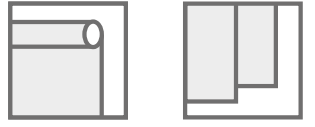
SCREEN METALIC



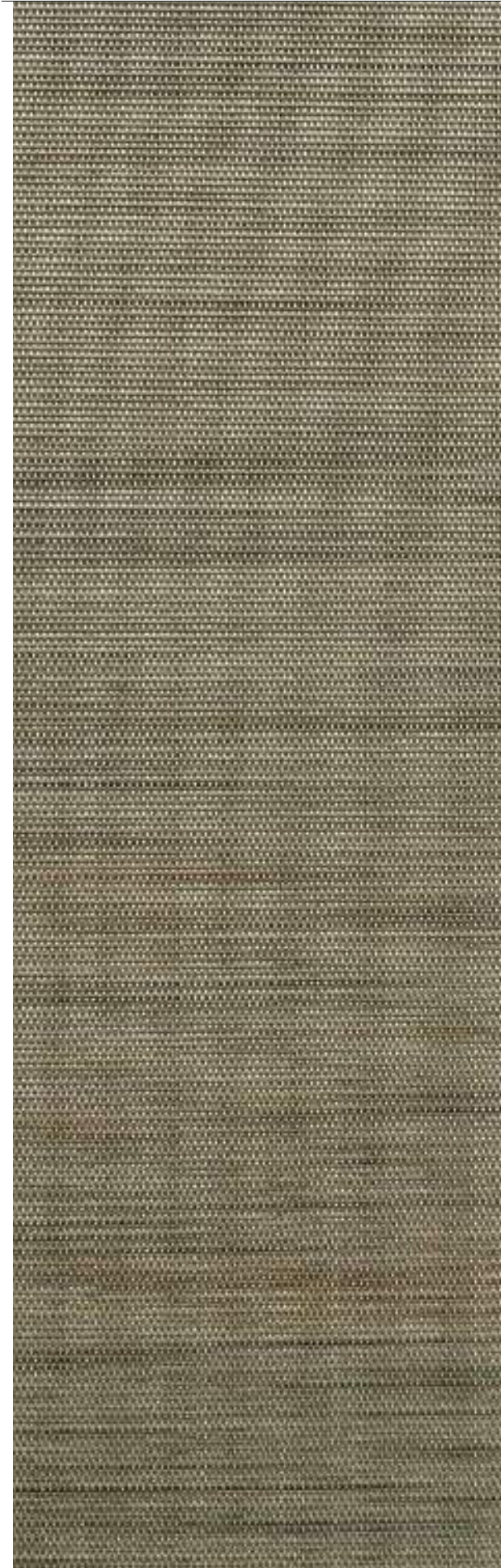
SCREEN METALIC

COMPOSICIÓN	PESO	ESPESOR	RESISTENCIA AL FUEGO	FACTOR DE APERTURA	ANCHO	MANTENIMIENTO
						
100% POLIÉSTER	345 gr./m ²	0,67 mm.	IGNÍFUGO NEPA 101 (CLASS A RATING)	5%	250 cms.	LIMPIEZA CON PAÑO HÚMEDO

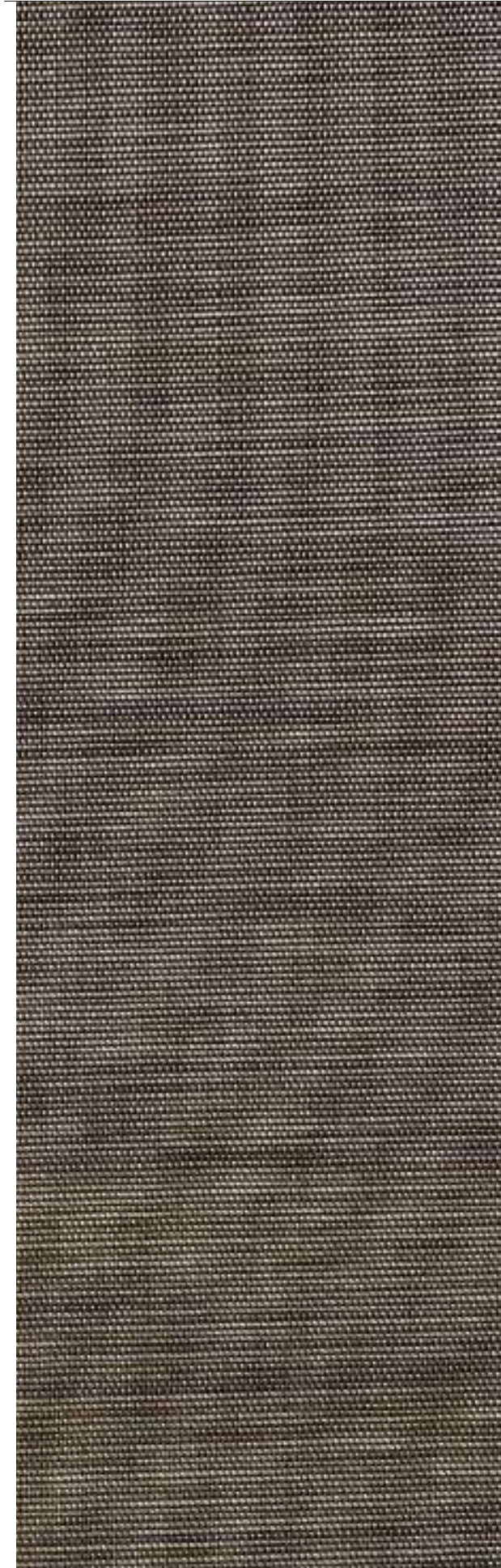
SCREEN METALIC



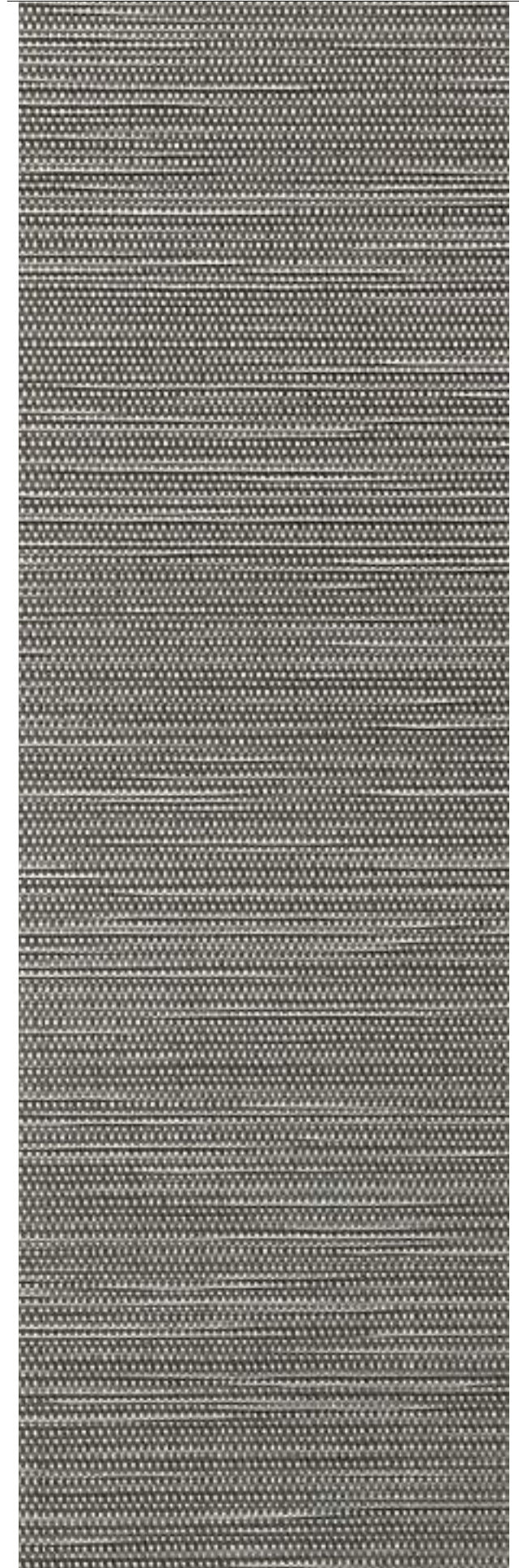
1



2



3



4



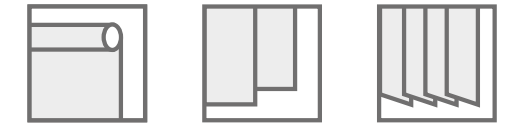
S4203DECO



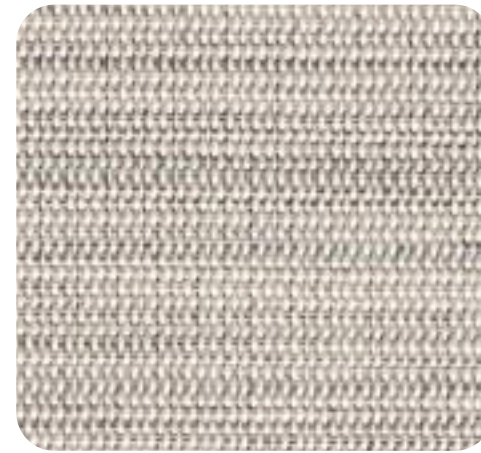
S4203DECO

COMPOSICIÓN	PESO	ESPESOR	RESISTENCIA AL FUEGO	FACTOR DE APERTURA	ANCHO	MANTENIMIENTO
36% POLIÉSTER 64% PVC	420 gr./m ²	0,49 mm.	IGNÍFUGO M1	3%	250 cms. 89 mms. 127 mms.	LIMPIEZA CON PAÑO HÚMEDO

S4203DECO



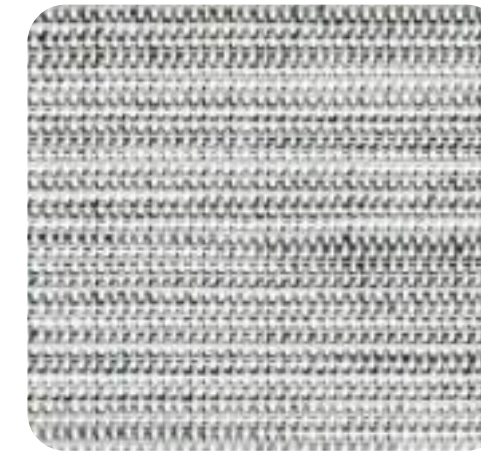
1



1



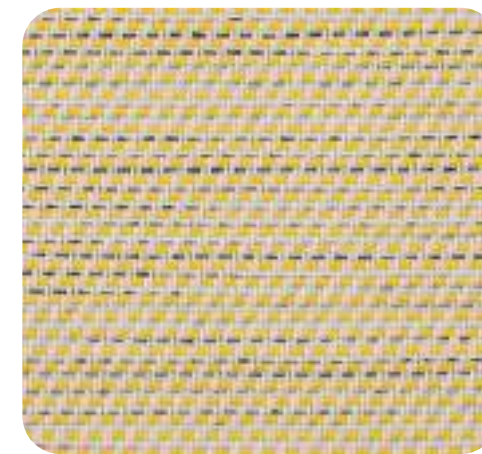
2



3



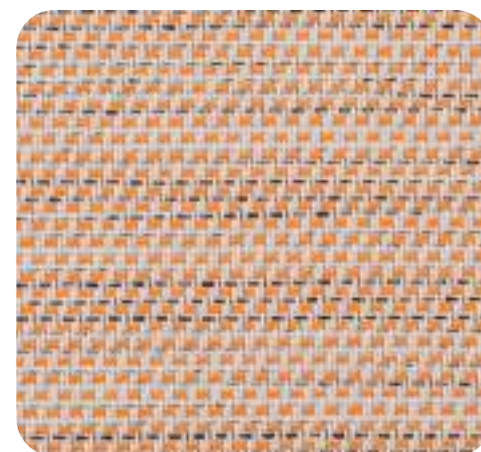
4



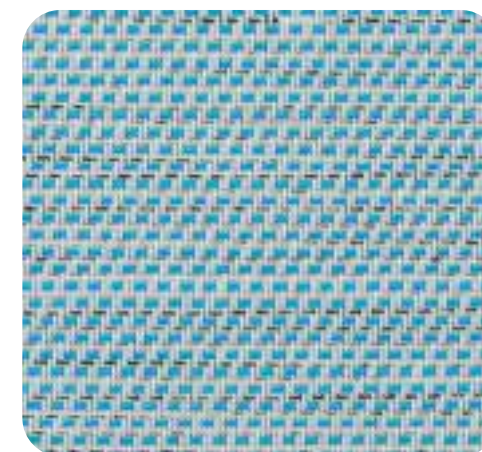
31



32



33



30



S3805 DECO



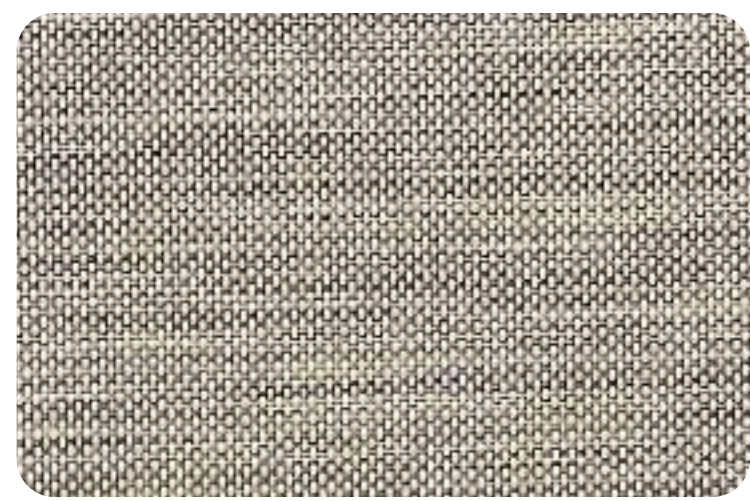
S3805 DECO

COMPOSICIÓN	PESO	ESPESOR	RESISTENCIA AL FUEGO	FACTOR DE APERTURA	ANCHO	MANTENIMIENTO
36% FIBRA DE VÍDRIO 64% PVC	380 gr./m ²	0,47 mm.	IGNÍFUGO M1	5%	250 cms. 89 mms. 127 mms.	LIMPIEZA CON PAÑO HÚMEDO

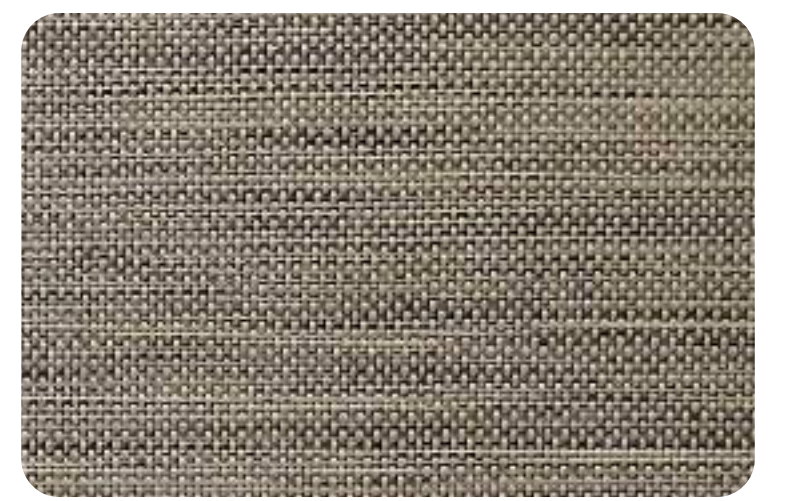
S3805 DECO



5



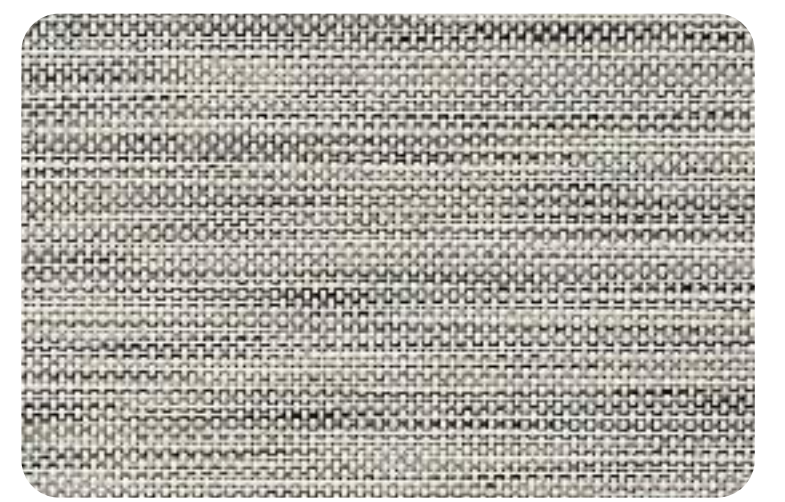
1



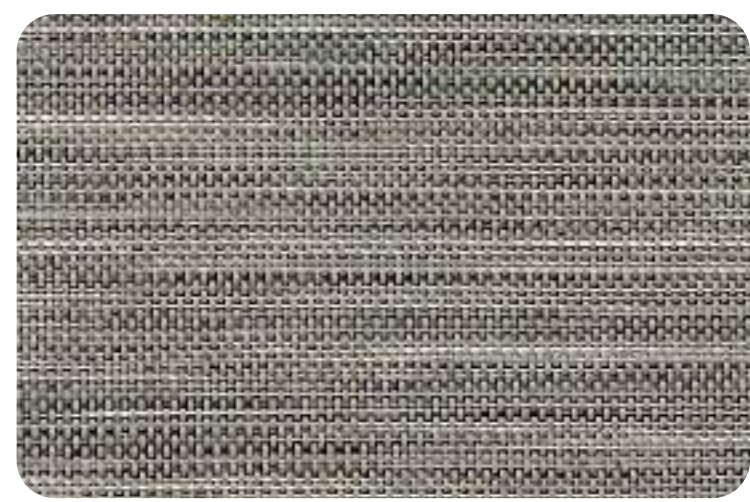
2



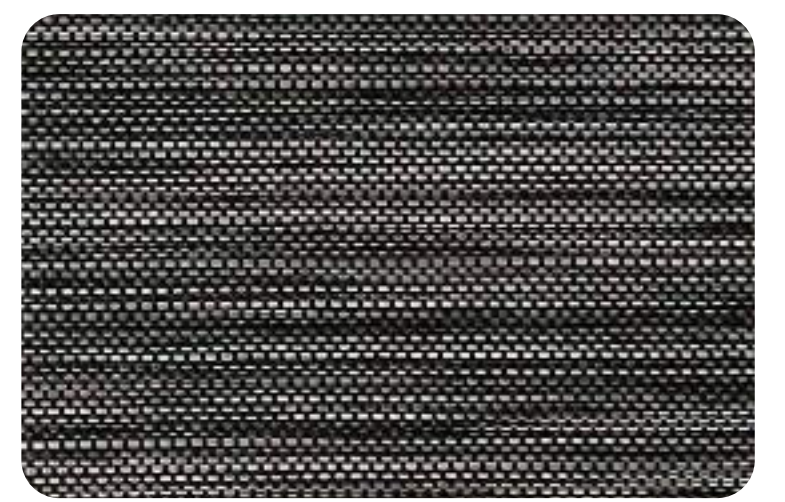
3



4



5



6



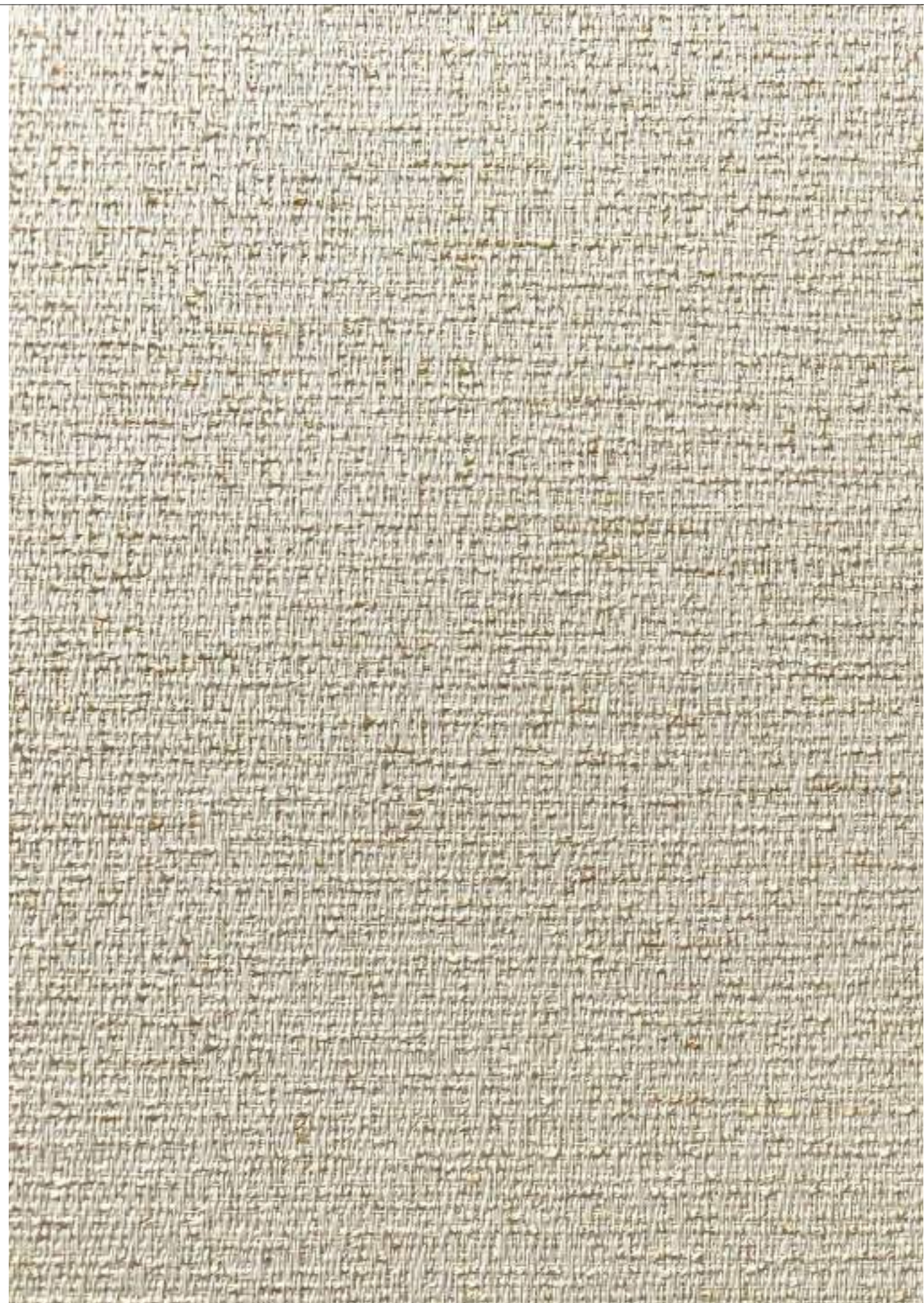
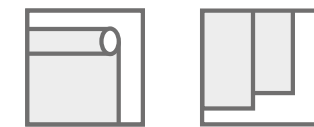
RÚSTICS



RÚSTICS

COMPOSICIÓN	PESO	ESPEJOR	RESISTENCIA AL FUEGO	FACTOR DE APERTURA	ANCHO	MANTENIMIENTO
						
36% FIBRA DE VÍDRIO 64% PVC	380 gr./m ²	0,47 mm.	IGNÍFUGO M1	5%	250 cms.	LIMPIEZA CON PAÑO HÚMEDO

RÚSTICS



3



1



2



3



4



5



SCREEN MOY

COMPOSICIÓN	PESO	ESPESOR	RESISTENCIA AL FUEGO	FACTOR DE APERTURA	ANCHO	MANTENIMIENTO
100% FIBRA DE VÍDRIO INDUCIDO LIBRE DE PVC Y HALÓGENOS	175 gr./m ²	0,23 mm.	MO-M1 (F) NFP 92503 A2 (DE) DIN 4102-1 B5 (BG) 476 Pt 6-7 Class O C UNO (IT) UNI 9177 EUROCLASS A2-S1-do (EU) FR (US) NFPA 701 FO [F NF-F 1610] PCS: 1,91 MJ/KG [0,32 MJ/m ²]	4%	240 cms.	LIMPIEZA CON PAÑO HÚMEDO

Alta calidad medioambiental.
Sin PVC, sin Halógenos, sin Poliéster.
Incombustible MO.



SCREEN MOY ALU

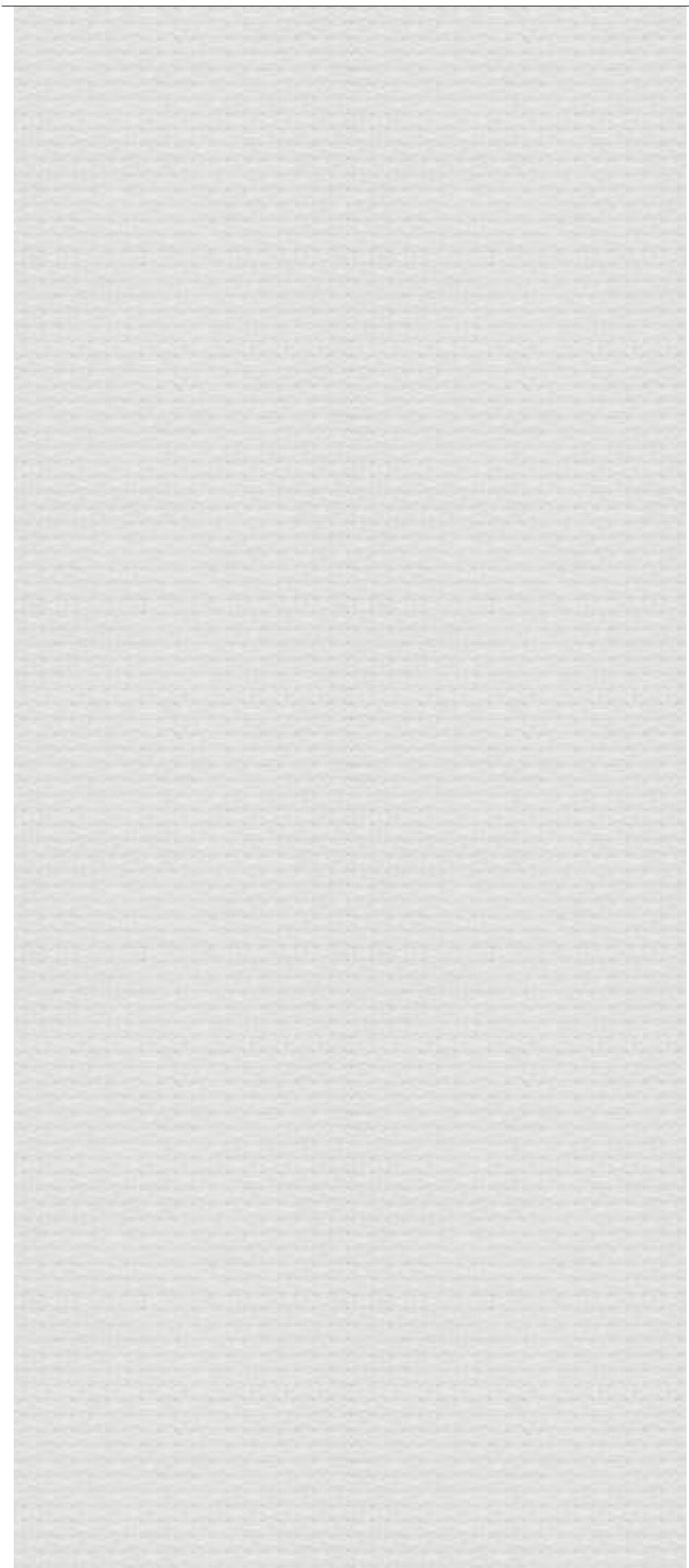
COMPOSICIÓN	PESO	ESPESOR	RESISTENCIA AL FUEGO	FACTOR DE APERTURA	ANCHO	MANTENIMIENTO
100% FIBRA DE VÍDRIO INDUCIDO LIBRE DE PVC Y HALÓGENOS	165 gr./m ²	0,21 mm.	MO-M1 (F) NFP 92503 A2 (DE) DIN 4102-1 B5 (BG) 476 Pt 6-7 Class O C UNO (IT) UNI 9177 EUROCLASS A2-S1-do (EU) FR (US) NFPA 701 FO [F NF-F 1610] PCS: 1,91 MJ/KG [0,32 MJ/m ²]	4%	240 cms.	LIMPIEZA CON PAÑO HÚMEDO

Confort Térmico y Óptico.
74% de Reflexión solar.
Excelente transparencia.



SCREEN MOY
SCREEN MOY ALU

SCREEN MOY



SCREEN MOY (AÑADIR EL NÚMERO DEL COLOR DESEADO)

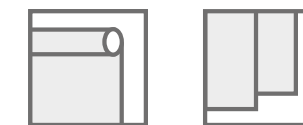
1

SCREEN MOY ALU



SCREEN MOY ALU (AÑADIR EL NÚMERO DEL COLOR DESEADO)

3



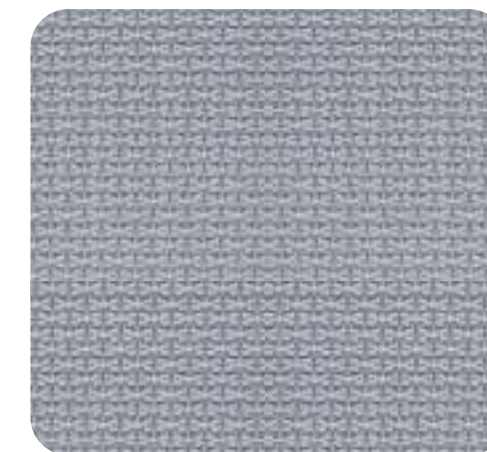
1



2



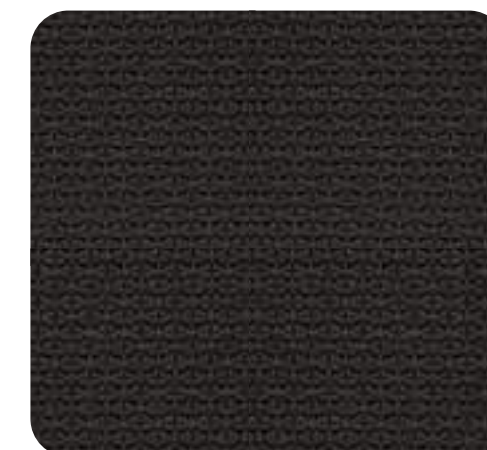
3



4



5



6



NIL

COMPOSICIÓN	PESO	ESPEJOR	RESISTENCIA AL FUEGO	TRANSPARENCIA	ANCHO	MANTENIMIENTO
%						
100% POLIÉSTER (TREVIRA CS)	155 gr./m ²	0,38 mm.	IGNÍFUGO M1/B1/C1 NFPA 701 B-s1, d0	B SEMITRANSLÚCIDO	240 cms 89 mms. 127 mms.	LIMPIEZA CON PAÑO HÚMEDO



NIL ALU

COMPOSICIÓN	PESO	ESPEJOR	RESISTENCIA AL FUEGO	TRANSPARENCIA	ANCHO	MANTENIMIENTO
%						
100% POLIÉSTER (TREVIRA CS)	155 gr./m ²	0,38 mm.	IGNÍFUGO M1/B1/C1 NFPA 701 B-s1, d0	B SEMITRANSLÚCIDO	240 cms 89 mms. 127 mms.	LIMPIEZA CON PAÑO HÚMEDO



NIL BO

COMPOSICIÓN	PESO	ESPEJOR	RESISTENCIA AL FUEGO	TRANSPARENCIA	ANCHO	MANTENIMIENTO
%						
100% POLIÉSTER (TREVIRA CS)	340 gr./m ²	0,47 mm.	IGNÍFUGO B1/C1	D OPACO	240 cms 89 mms. 127 mms.	LIMPIEZA CON PAÑO HÚMEDO

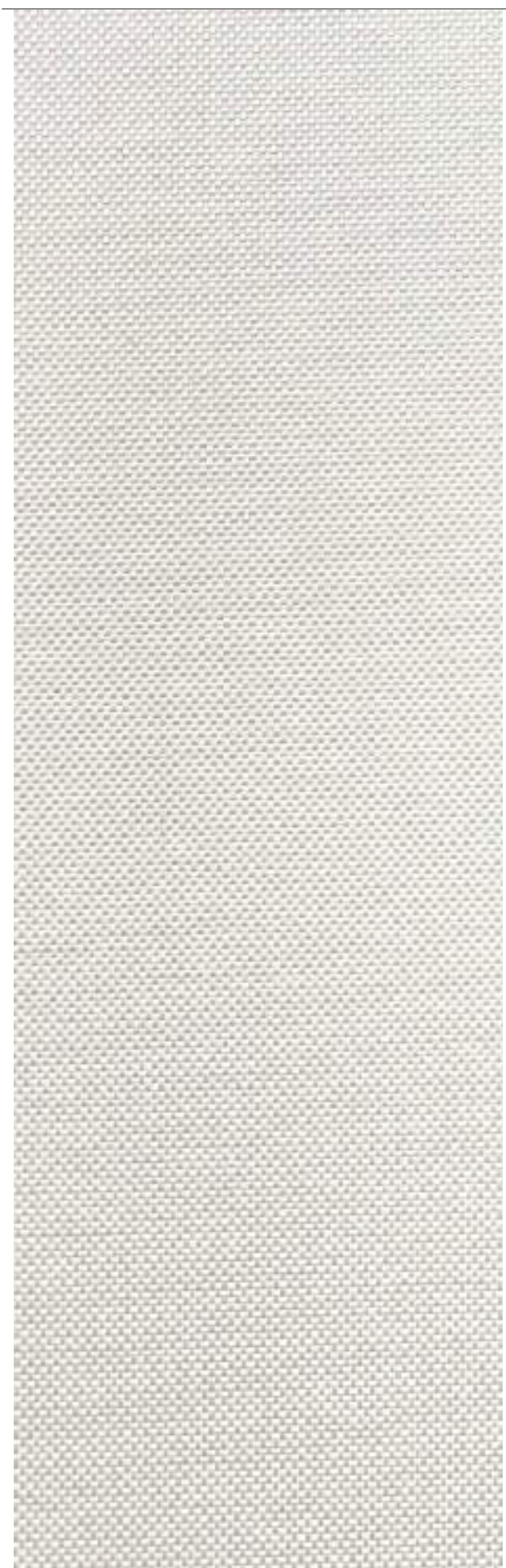


NIL
NIL ALU
NIL BO

NIL

NIL ALU

NIL BO



1



2



3



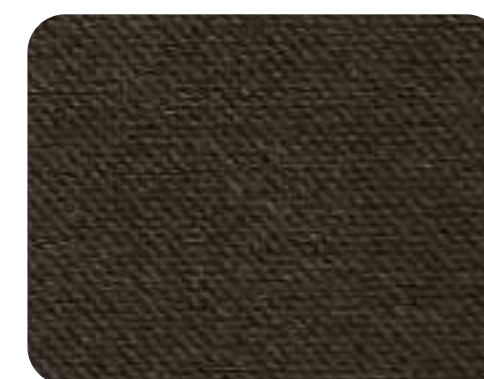
4



5



6



7

NIL (AÑADIR EL NÚMERO DEL COLOR DESEADO)

1

NIL ALU (AÑADIR EL NÚMERO DEL COLOR DESEADO)

4

NOTA: EN LA COLECCIÓN SILK ALU, Y DEBIDO AL METALIZADO, LOS COLORES PUEDEN SUFRIR CIERTAS VARIACIONES, ESPECIALMENTE LOS COLORES 1 Y 2.

NIL BO (AÑADIR EL NÚMERO DEL COLOR DESEADO)

7



BLANCOS ÓPTICOS PS4301/0

COMPOSICIÓN	PESO	ESPESOR	RESISTENCIA AL FUEGO	FACTOR DE APERTURA	ANCHO	MANTENIMIENTO
22% POLIÉSTER 78% PVC	430 gr./m ²	0,51 mm.	IGNÍFUGO CLASE 1	1%	300 cms.	LIMPIEZA CON PAÑO HÚMEDO

PS3505/0

COMPOSICIÓN	PESO	ESPESOR	RESISTENCIA AL FUEGO	FACTOR DE APERTURA	ANCHO	MANTENIMIENTO
30% POLIÉSTER 70% PVC	350 gr./m ²	0,55 mm.	IGNÍFUGO CLASE 1	5%	300 cms.	LIMPIEZA CON PAÑO HÚMEDO

PS5005/0

COMPOSICIÓN	PESO	ESPESOR	RESISTENCIA AL FUEGO	FACTOR DE APERTURA	ANCHO	MANTENIMIENTO
18% POLIÉSTER 82% PVC	500 gr./m ²	0,65 mm.	IGNÍFUGO CLASE 1	5%	300 cms.	LIMPIEZA CON PAÑO HÚMEDO

BLANCOS ÓPTICOS

BLANCOS ÓPTICOS

PS4301/0



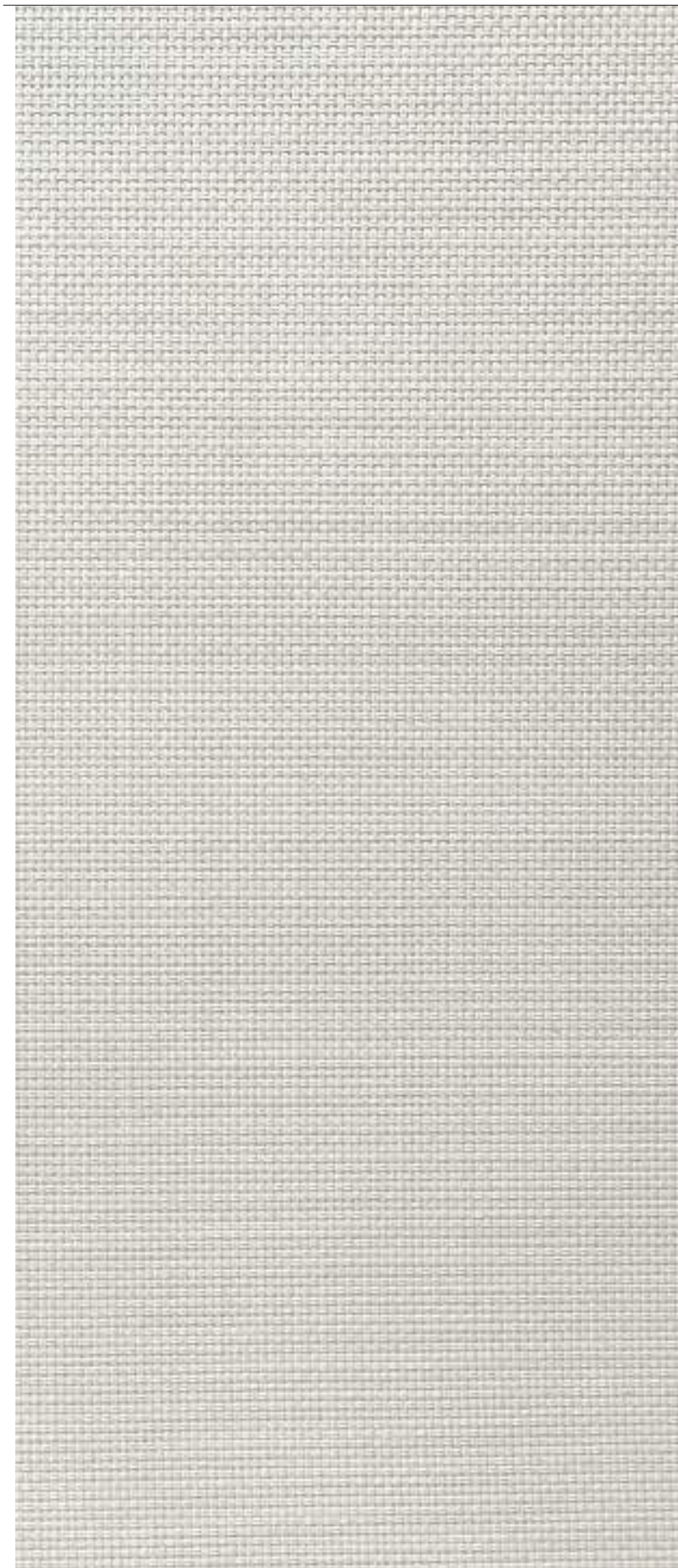
PS4301/0

PS3505/0

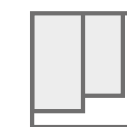


PS3505/0

PS5005/0



PS5005/0





S4203
S700BO



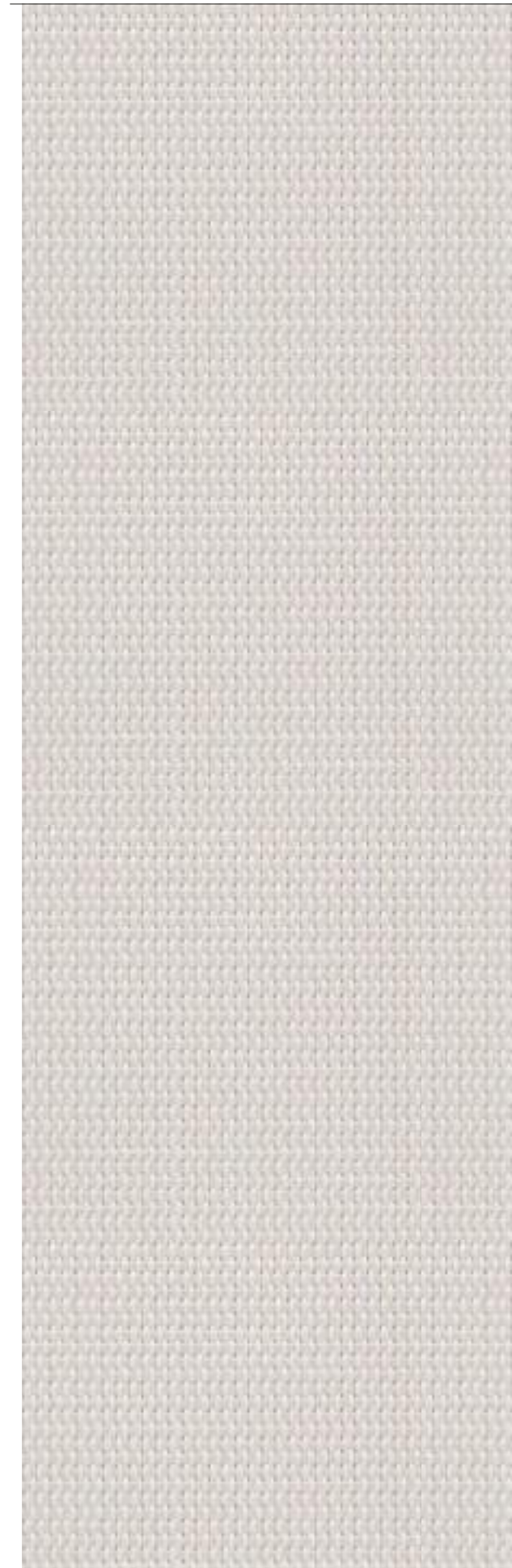
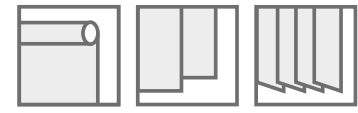
S4203

COMPOSICIÓN	PESO	ESPESOR	RESISTENCIA AL FUEGO	FACTOR DE APERTURA	ANCHO	MANTENIMIENTO
36% FIBRA DE VÍDRIO 64% PVC	420 gr./m ² ± 5%	0,50 mm.	M1 (F) NFP 92 503 B1 (DE) DIN 4102-1 B5 (GB) 476 Pt 6-7 Class 0 EUROCLASS C-s3-do (EU) en 13501-1 IMO-MED 2014/90/eu	3%	320 cms. 89 mms. 127 mms.	LIMPIEZA CON PAÑO HÚMEDO

S700BO

COMPOSICIÓN	PESO	ESPESOR	RESISTENCIA AL FUEGO	FACTOR DE APERTURA	ANCHO	MANTENIMIENTO
100% FIBRA DE VÍDRIO RECUBIERTA, FLOCADO	700 gr./m ² ± 10%	0,55 mm. ± 10%	M1 (F) NFP 92 503 B1 (DE) DIN 4102-1 B5 (GB) 476 Pt 6-7 Class 0 PCS: 15,3 MT/KG (9,03 a 9,94 MT/M ²) EUROCLASS C-s3-do (EU) en 13501-1 IMO-MED 2014/90/eu	BLACK OUT - OPACO 100% a 100.000 LUX (500W)	250 cms.	LIMPIEZA CON PAÑO HÚMEDO

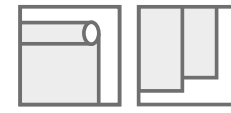
S4203



S4203 (AÑADIR EL NÚMERO DEL COLOR DESEADO)

2

S700BO



S700BO (AÑADIR EL NÚMERO DEL COLOR DESEADO)

10



1



2



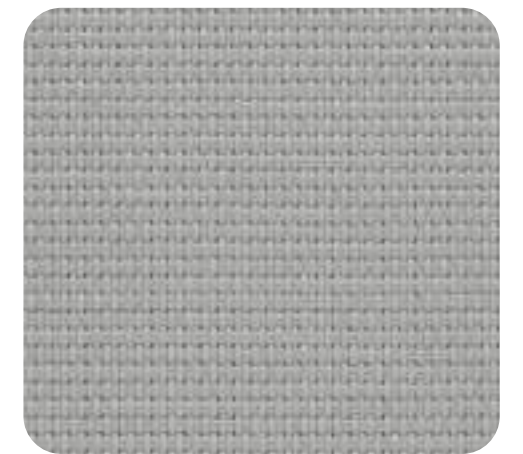
4



10



5



8



9



13



11



PS4801

COMPOSICIÓN	PESO	ESPESOR	RESISTENCIA AL FUEGO	FACTOR DE APERTURA	ANCHO	MANTENIMIENTO
30% POLIÉSTER 70% PVC	480 gr./m ²	0,60 mm.	IGNÍFUGO B1 DIN 4102 NFPA 701	1%	300 cms.	LIMPIEZA CON PAÑO HÚMEDO

PS4205

COMPOSICIÓN	PESO	ESPESOR	RESISTENCIA AL FUEGO	FACTOR DE APERTURA	ANCHO	MANTENIMIENTO
30% POLIÉSTER 70% PVC	420 gr./m ²	0,55 mm.	IGNÍFUGO B1 DIN 4102 NFPA 701	5%	300 cms.	LIMPIEZA CON PAÑO HÚMEDO

PS34010

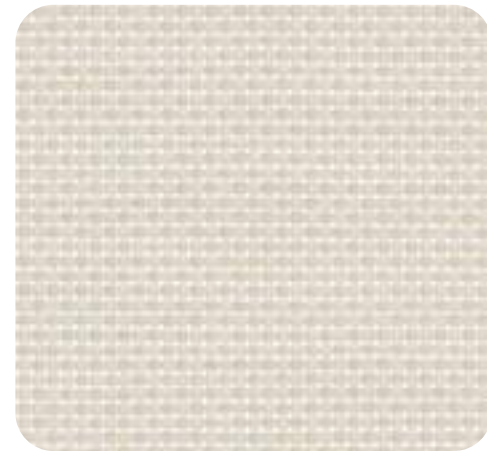
COMPOSICIÓN	PESO	ESPESOR	RESISTENCIA AL FUEGO	FACTOR DE APERTURA	ANCHO	MANTENIMIENTO
30% POLIÉSTER 70% PVC	340 gr./m ²	0,50 mm.	IGNÍFUGO B1 DIN 4102 NFPA 701	10%	300 cms.	LIMPIEZA CON PAÑO HÚMEDO

PS4801
PS4205
PS34010

PS4801 - PS4205 - PS34010



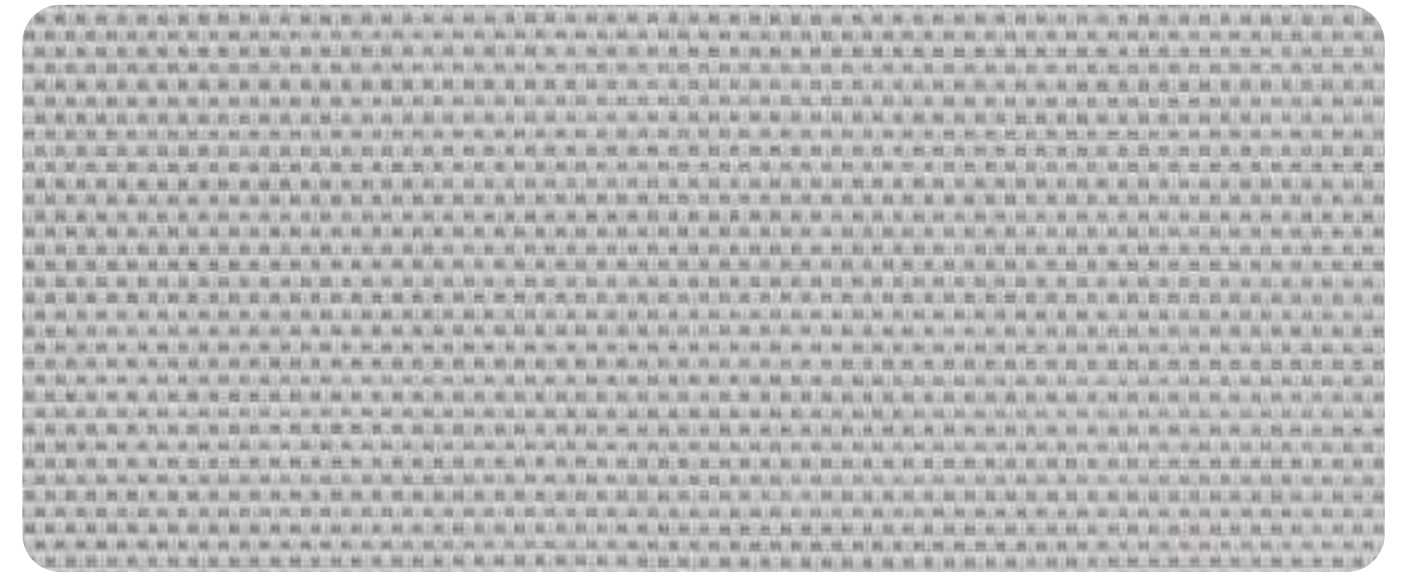
1



2



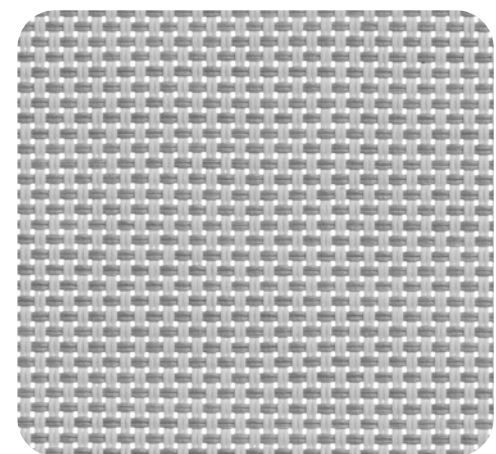
3



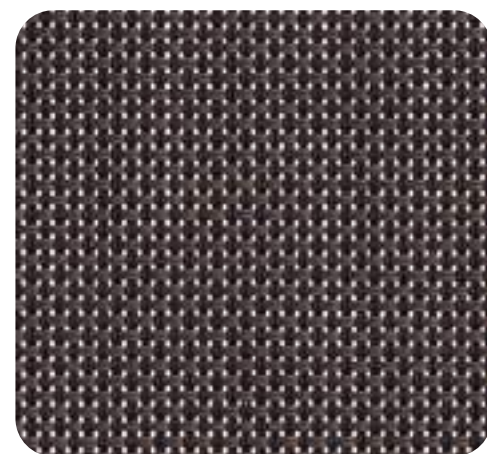
PS4801 (AÑADIR EL NÚMERO DEL COLOR DESEADO)

1%

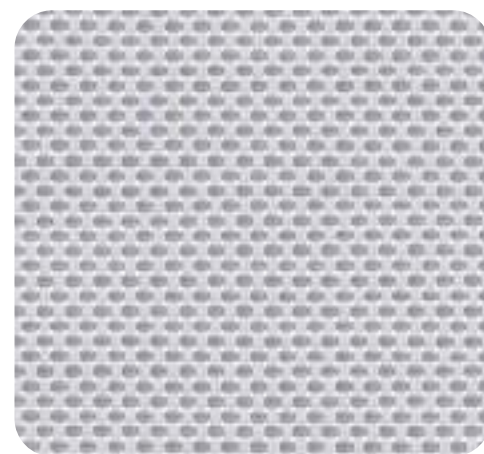
4



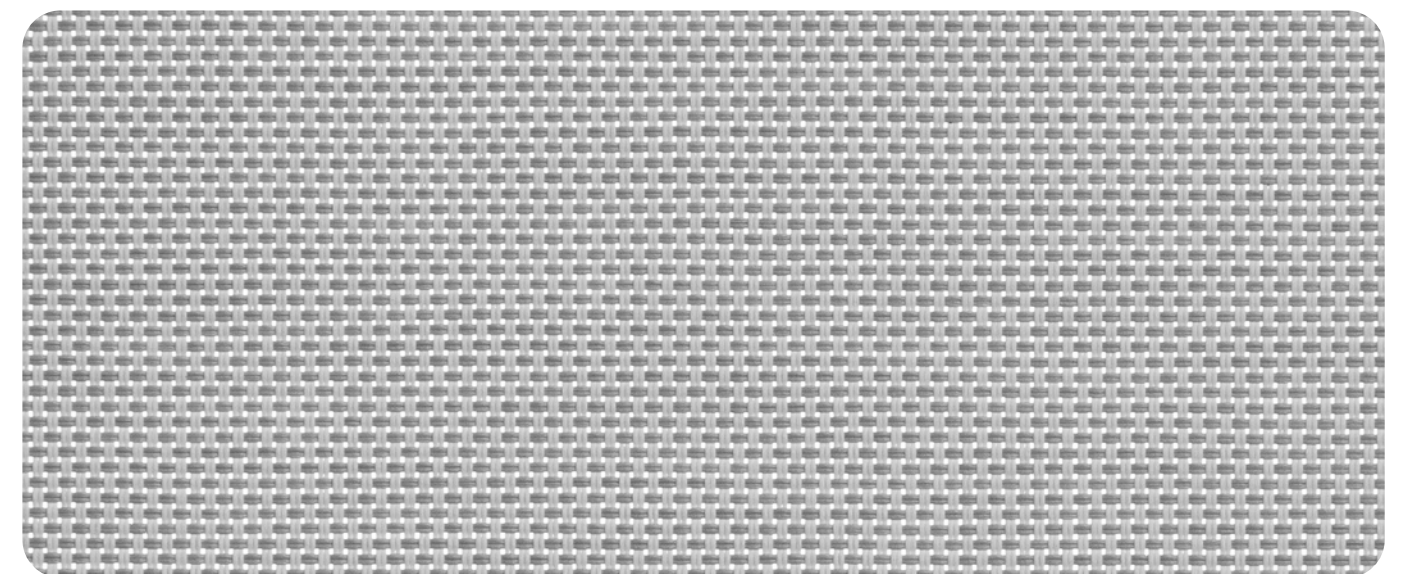
4



10



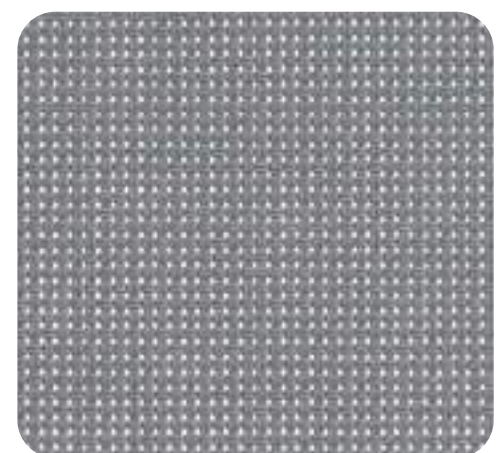
5



PS4205 (AÑADIR EL NÚMERO DEL COLOR DESEADO)

5%

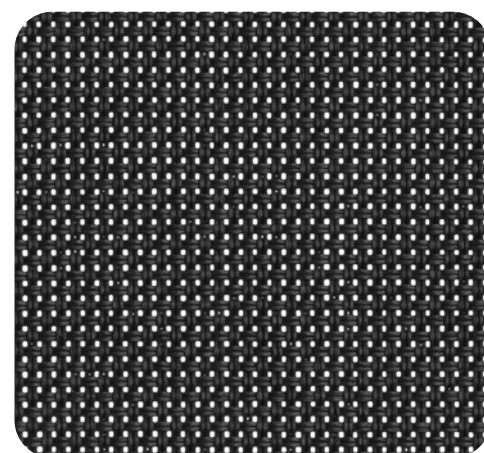
4



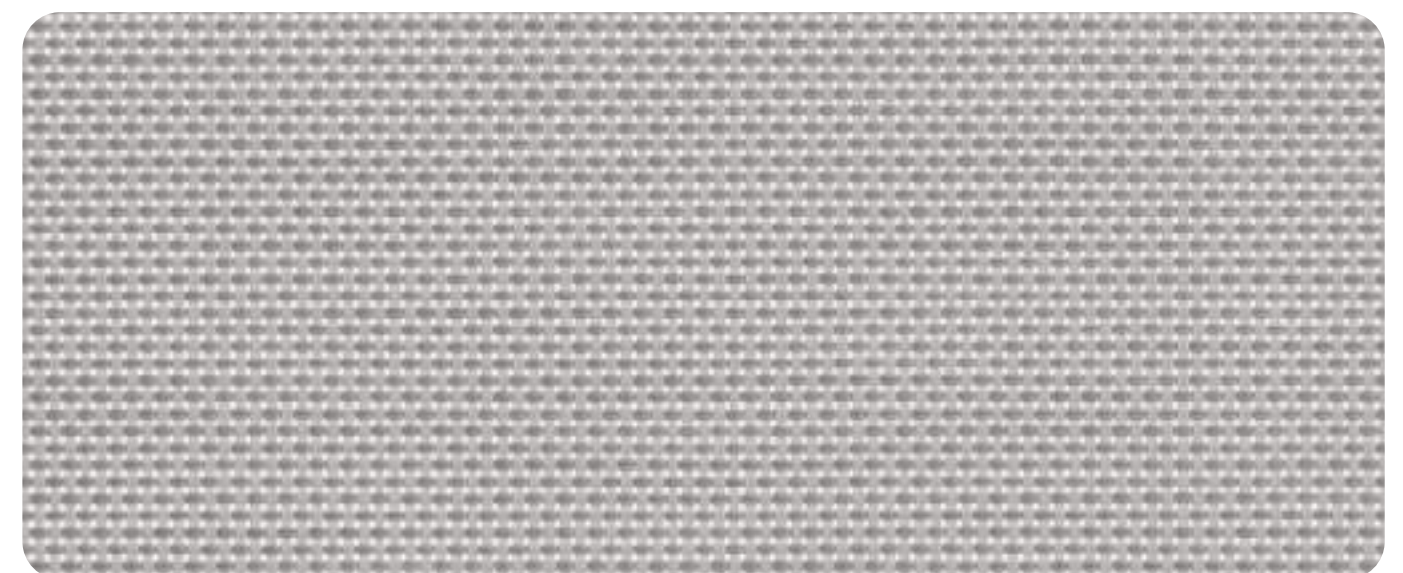
8



7



11



PS34010 (AÑADIR EL NÚMERO DEL COLOR DESEADO)

10%

4



S4101

COMPOSICIÓN	PESO	ESPEJOR	RESISTENCIA AL FUEGO	FACTOR DE APERTURA	ANCHO	MANTENIMIENTO
36% FIBRA DE VÍDRIO 64% PVC	410 gr./m ²	0,49 mm.	IGNÍFUGO MA NFP 92503 B1 DIN 4102-1 BS CLASS 0	1%	320 cms.	LIMPIEZA CON PAÑO HÚMEDO

S3803

COMPOSICIÓN	PESO	ESPEJOR	RESISTENCIA AL FUEGO	FACTOR DE APERTURA	ANCHO	MANTENIMIENTO
36% FIBRA DE VÍDRIO 64% PVC	380 gr./m ²	0,49 mm.	IGNÍFUGO FR (USA) (NFPA 701)	3%	300 cms.	LIMPIEZA CON PAÑO HÚMEDO

S3655

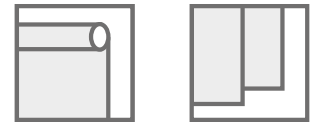
COMPOSICIÓN	PESO	ESPEJOR	RESISTENCIA AL FUEGO	FACTOR DE APERTURA	ANCHO	MANTENIMIENTO
36% FIBRA DE VÍDRIO 64% PVC	365 gr./m ²	0,46 mm.	IGNÍFUGO MA NFP 92503 B1 DIN 4102-1 BS CLASS 0	5%	300 cms.	LIMPIEZA CON PAÑO HÚMEDO

S35010

COMPOSICIÓN	PESO	ESPEJOR	RESISTENCIA AL FUEGO	FACTOR DE APERTURA	ANCHO	MANTENIMIENTO
36% FIBRA DE VÍDRIO 64% PVC	350 gr./m ²	0,45 mm.	IGNÍFUGO MO MED 2014/90/EU FR (USA) (NFPA 701)	10%	300 cms.	LIMPIEZA CON PAÑO HÚMEDO

S4101
S3803
S3655
S35010

S4101 - S3803 - S3655 - S35010



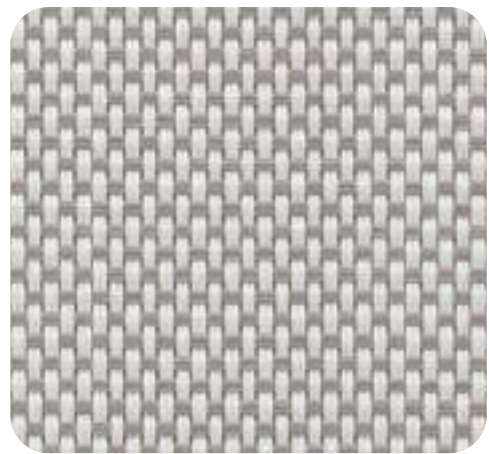
1



2



4



5



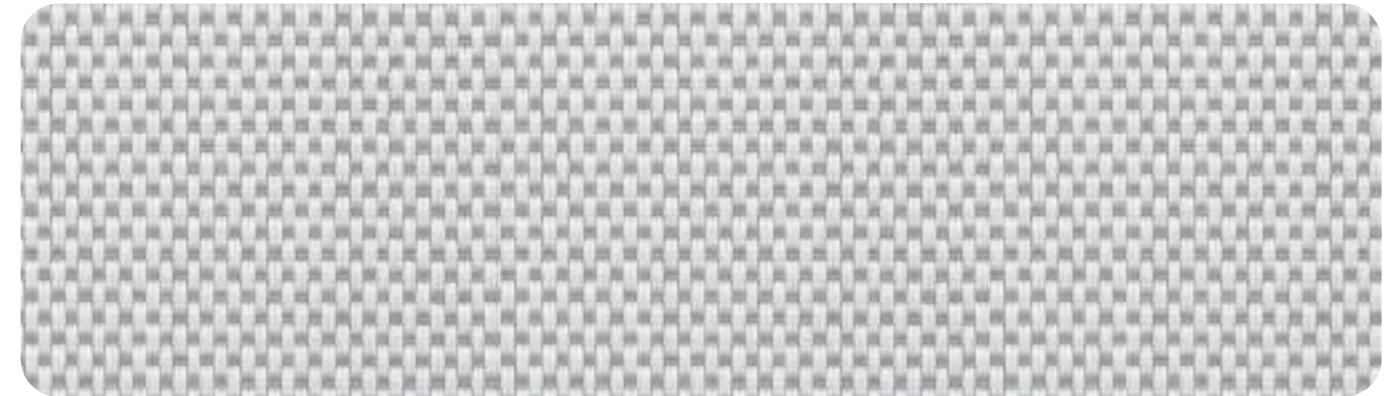
8



7



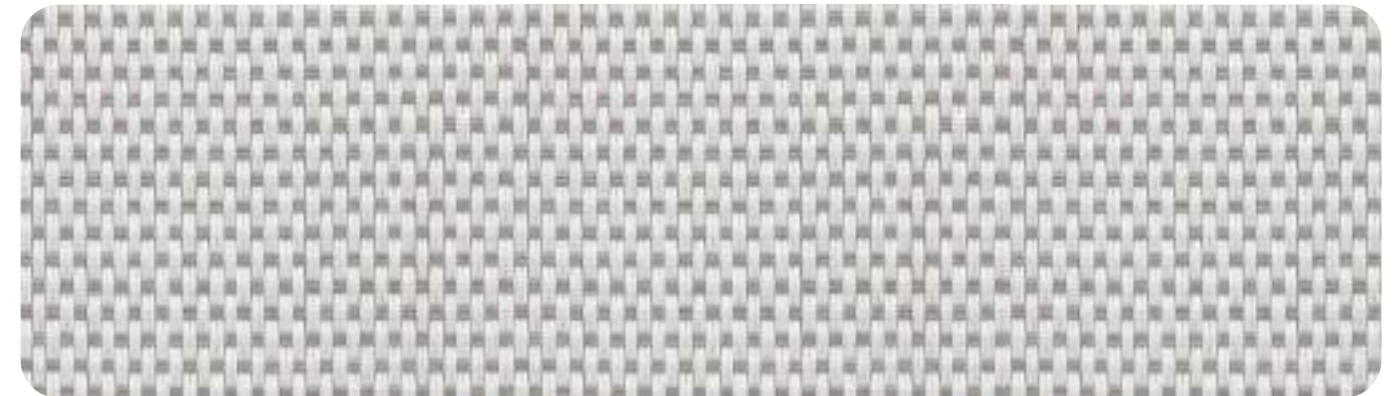
11



S4101 (AÑADIR EL NÚMERO DEL COLOR DESEADO)

5

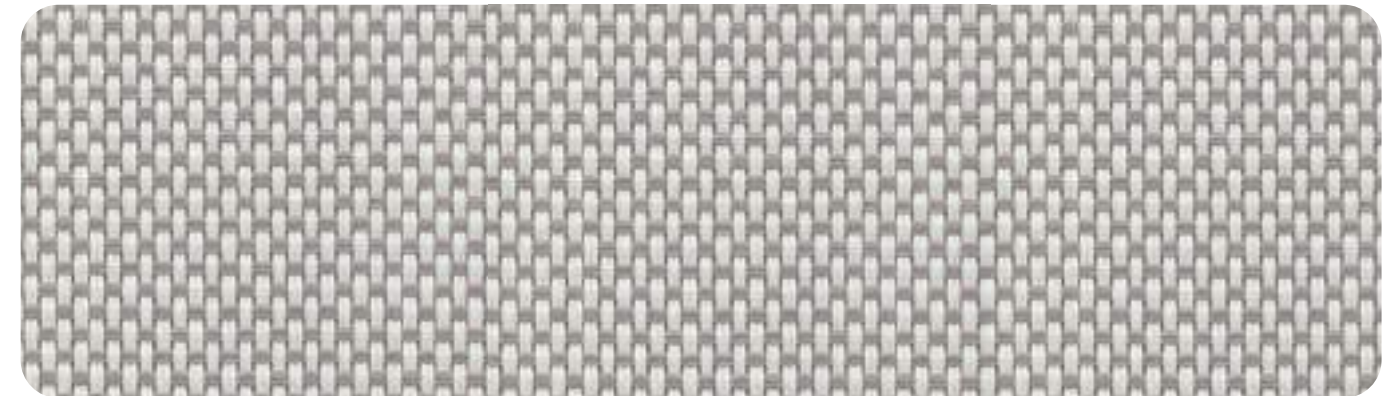
1%



S3803 (AÑADIR EL NÚMERO DEL COLOR DESEADO)

5

3%



S3655 (AÑADIR EL NÚMERO DEL COLOR DESEADO)

5

5%



S35010 (AÑADIR EL NÚMERO DEL COLOR DESEADO)

5

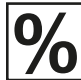
10%



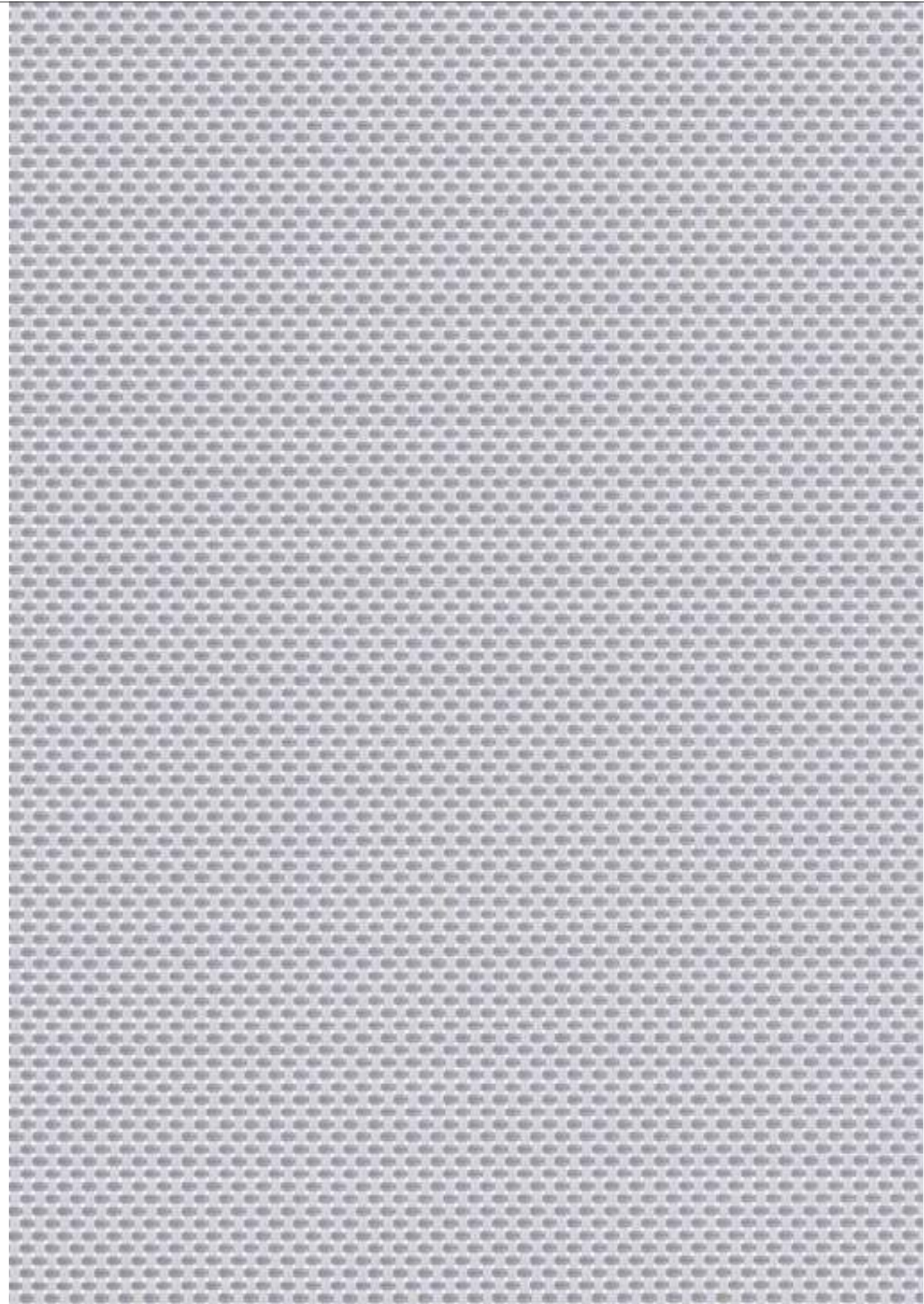
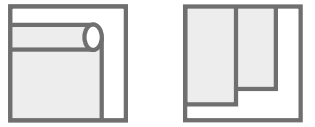
PS5503



PS5503

COMPOSICIÓN	PESO	ESPEJOR	RESISTENCIA AL FUEGO	FACTOR DE APERTURA	ANCHO	MANTENIMIENTO
						
30% POLIÉSTER 70% PVC	550 gr./m ²	0,67 mm.	IGNÍFUGO B1 DIN 4102 NFPA 701	3%	300 cms.	LIMPIEZA CON PAÑO HÚMEDO

PS5503



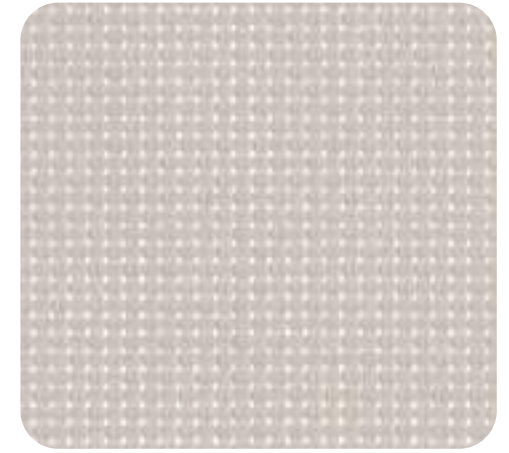
5



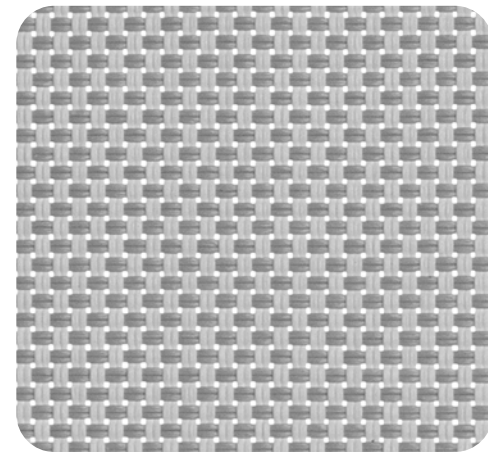
1



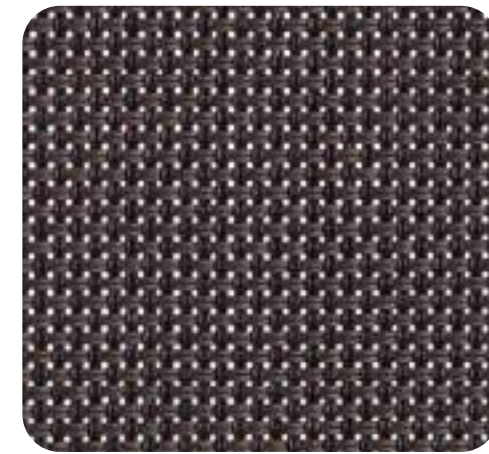
2



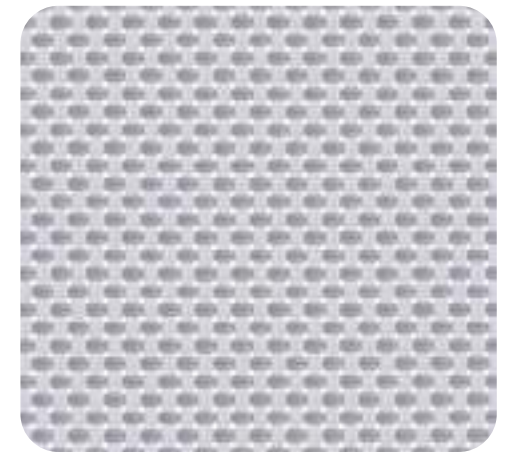
3



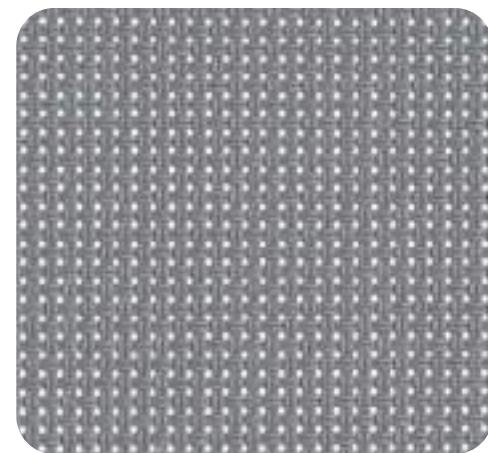
4



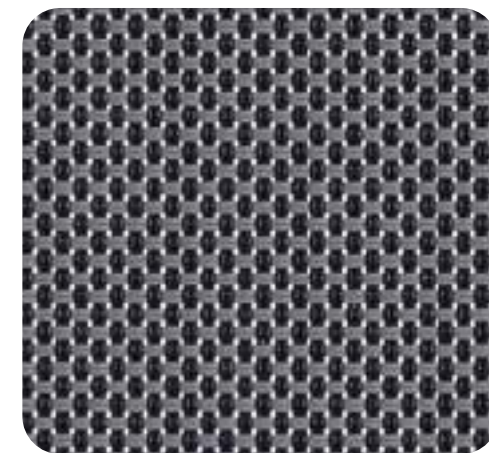
10



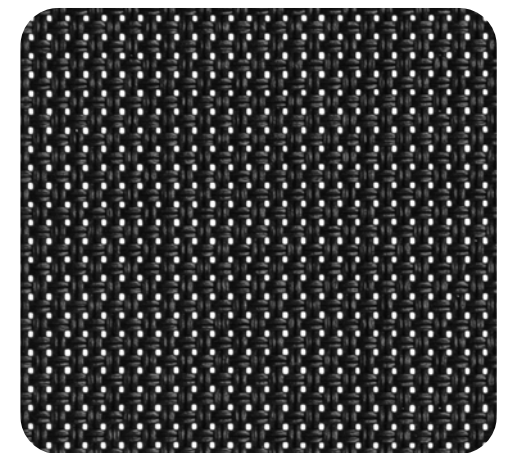
5



8



7



11



S6505



S6505

COMPOSICIÓN	PESO	ESPESOR	RESISTENCIA AL FUEGO	FACTOR DE APERTURA	ANCHO	MANTENIMIENTO
						
42% FIBRA DE VÍDRIO 58% PV	650 gr./m ² ± 10%	0,75 mm. ± 5%	IGNÍFUGO M1 (F) NFP 92503 B1 (DE) DIN 4102-1 B5 (BG) 476 Pt 6-7 Class 0 CLASE 1 (SP) EN 13773 FR (US) NFPA 701	5%	320 cms.	LIMPIEZA CON PAÑO HÚMEDO

S6505



16



1



2



3



14



4



15



16



18



17



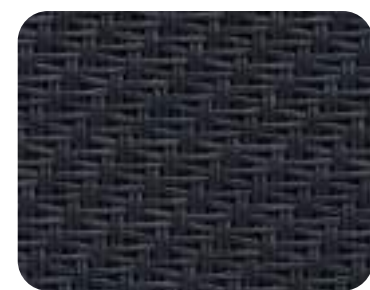
5



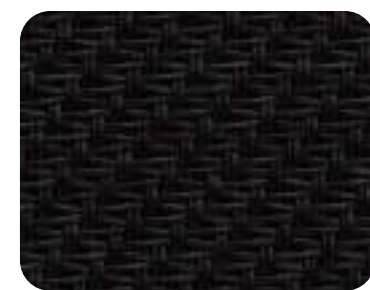
8



25



9



11





SCALA

COMPOSICIÓN	PESO	ESPEJOR	RESISTENCIA AL FUEGO	TRANSPARENCIA	ANCHO	MANTENIMIENTO
100% POLIÉSTER RECICLADO	215 gr./m ²	0,35 mm.	IGNÍFUGO B1, M1	B SEMITRANSLÚCIDO	240 cms. 89 mms. 127 mms.	LIMPIEZA CON PAÑO HÚMEDO



SCALA MEDICAL

COMPOSICIÓN	PESO	ESPEJOR	RESISTENCIA AL FUEGO	TRANSPARENCIA	ANCHO	MANTENIMIENTO
100% POLIÉSTER RECICLADO	215 gr./m ²	0,35 mm.	IGNÍFUGO B1, M1	B SEMITRANSLÚCIDO	240 cms. 89 mms. 127 mms.	LIMPIEZA CON PAÑO HÚMEDO



SCALA BLACK OUT

COMPOSICIÓN	PESO	ESPEJOR	RESISTENCIA AL FUEGO	TRANSPARENCIA	ANCHO	MANTENIMIENTO
100% POLIÉSTER	325 gr./m ²	0,44 mm.	IGNÍFUGO B1, M1, C1 NFPA 701	D OPACO BLACK OUT	240 cms. 89 mms. 127 mms.	LIMPIEZA CON PAÑO HÚMEDO

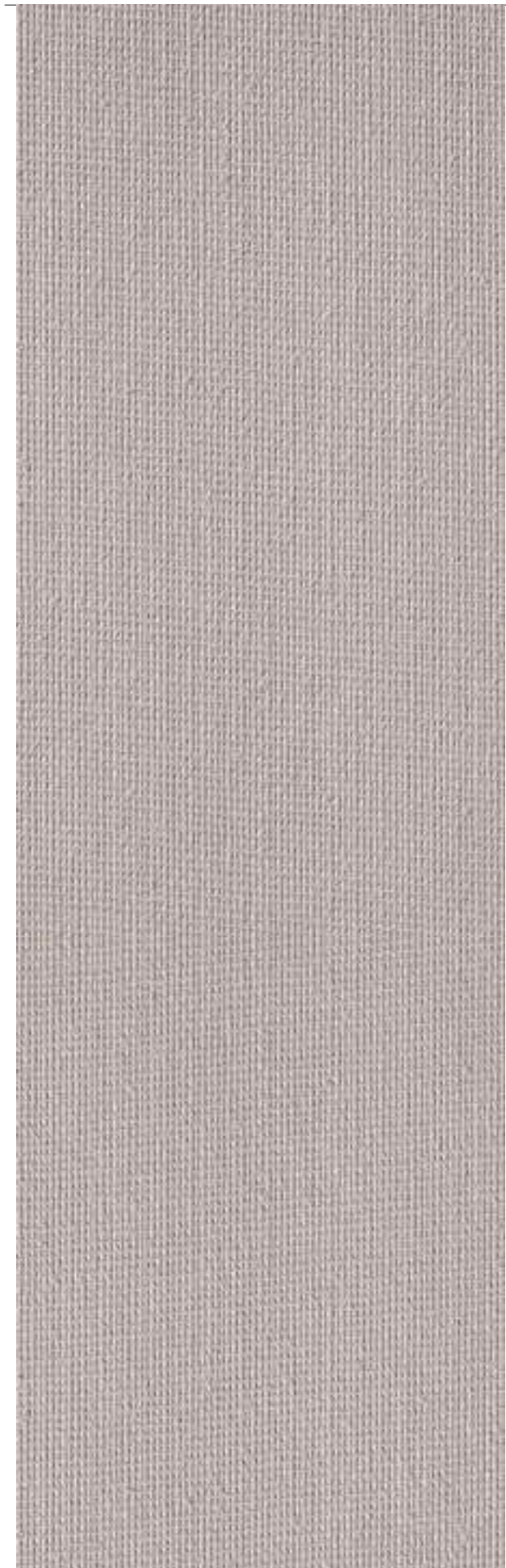
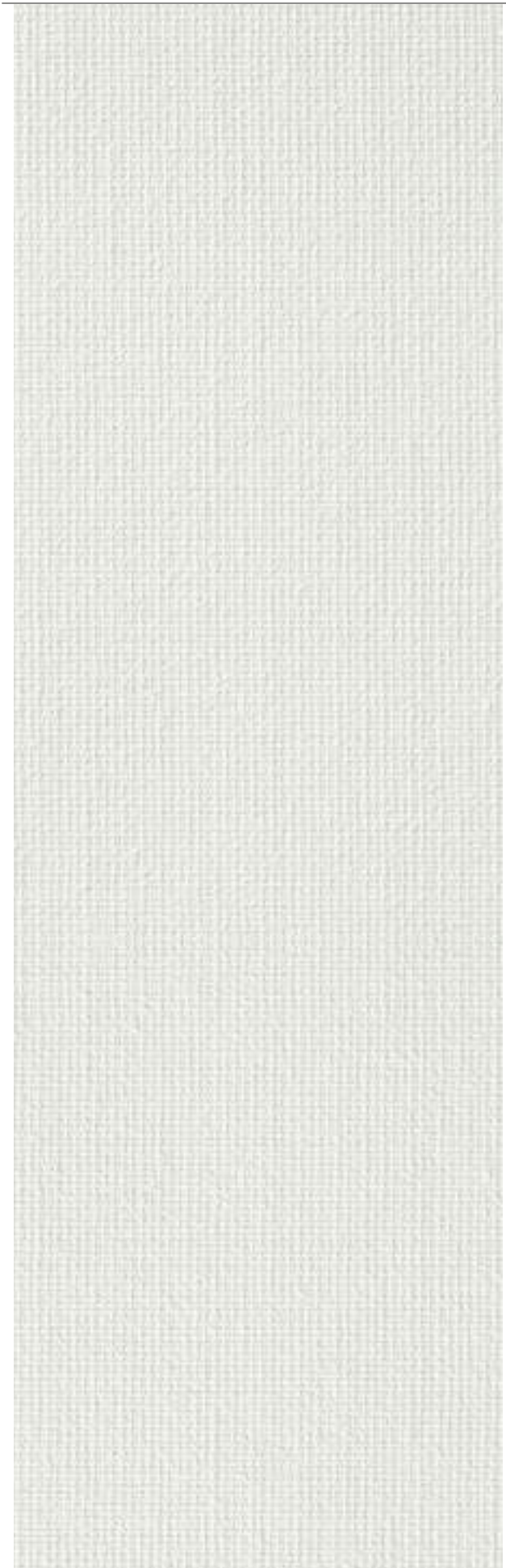
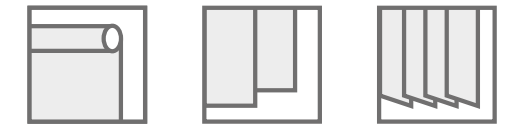


SCALA
SCALA MEDICAL
SCALA BLACK OUT

SCALA

SCALA MEDICAL

SCALA BLACK OUT



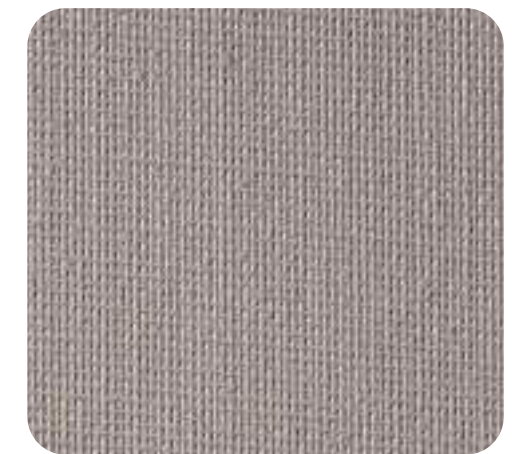
1



2



3



4



5



6

SCALA (AÑADIR EL NÚMERO DEL COLOR DESEADO)

1

SCALA MEDICAL (AÑADIR EL NÚMERO DEL COLOR DESEADO)

3

SCALA BLACK OUT (AÑADIR EL NÚMERO DEL COLOR DESEADO)

4



ACOUSTIC

COMPOSICIÓN	PESO	ESPEJOR	RESISTENCIA AL FUEGO	FACTOR DE APERTURA	ANCHO	MANTENIMIENTO
FIBRA DE VIDRIO RECUBIERTO	420 gr./m ²	0,50 mm.	M1 (F) NFP 92503 B5 (BG) 476 Pt 6-7 Class O B5 (BG) 5867 EUROCLASS C-53-do(EU) EN 13501-1 IMO MED 2014/90/EU FR (US) NFPA 701 PCS 15,7 MJ/KG (6,59 MJ M ²)	1%	250 cms.	LIMPIEZA CON PAÑO HÚMEDO



Coefficiente de absorción acústica α_w
 0,35 α 0,8 NF EN 20345 (Iso 354)
 NF EN ISO 11654
 Confort acústico visual y térmico.

SCREEN THERMIC

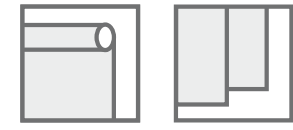
COMPOSICIÓN	PESO	ESPEJOR	RESISTENCIA AL FUEGO	FACTOR DE APERTURA	ANCHO	MANTENIMIENTO
36% POLIÉSTER 64% PVC	450 gr./m ²	0,58 mm.	M1 (F) NFP 92503 B1 (DE) DIN 4102-1 B5 (BG) 476 Pt 6-7 Class O B5 (BG) 5867 EUROCLASS C-53-do(EU) EN 13501-1 CLASE 1 (SP) EN 13773 C UNO (IT) UNI 9177 FR (US) NFPA 701	1%	320 cms. 89 mms. 127 mms.	LIMPIEZA CON PAÑO HÚMEDO



Confort Térmico y Óptico.
 Control perfecto del deslumbramiento (filtra hasta el 97% de los rayos luminosos).
 Protección máxima contra el calor. Con la cara clara hacia el cristal, que rechaza la radiación solar, elimina hasta el 87% de la energía solar (gtot= 0,13 / Acristalamiento g= 0,32 y u= 1,1).

ACOUSTIC
 SCREEN THERMIC

ACOUSTIC



1



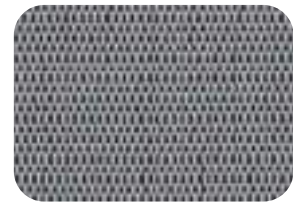
2



3



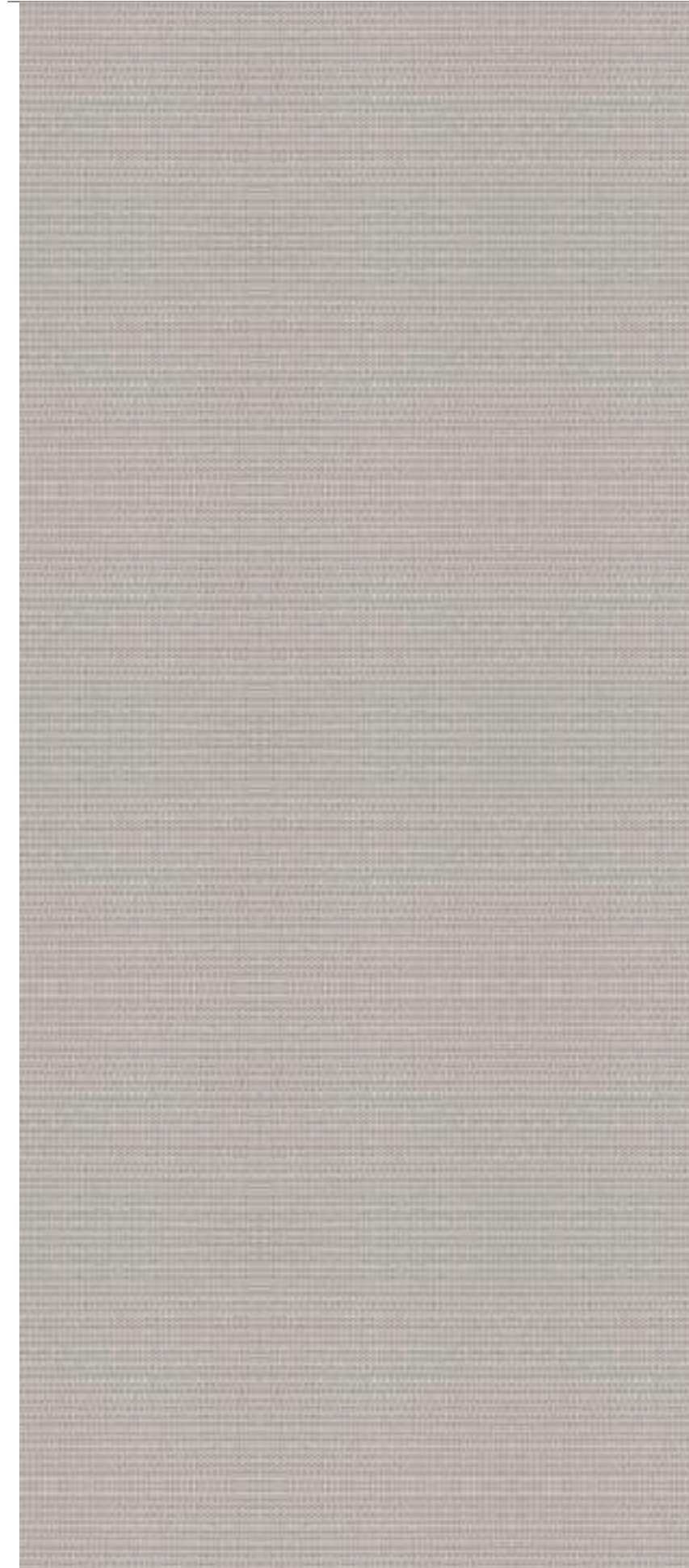
4



5



6



3

SCREEN THERMIC



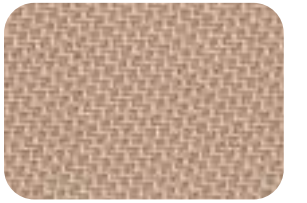
1



2



3



4



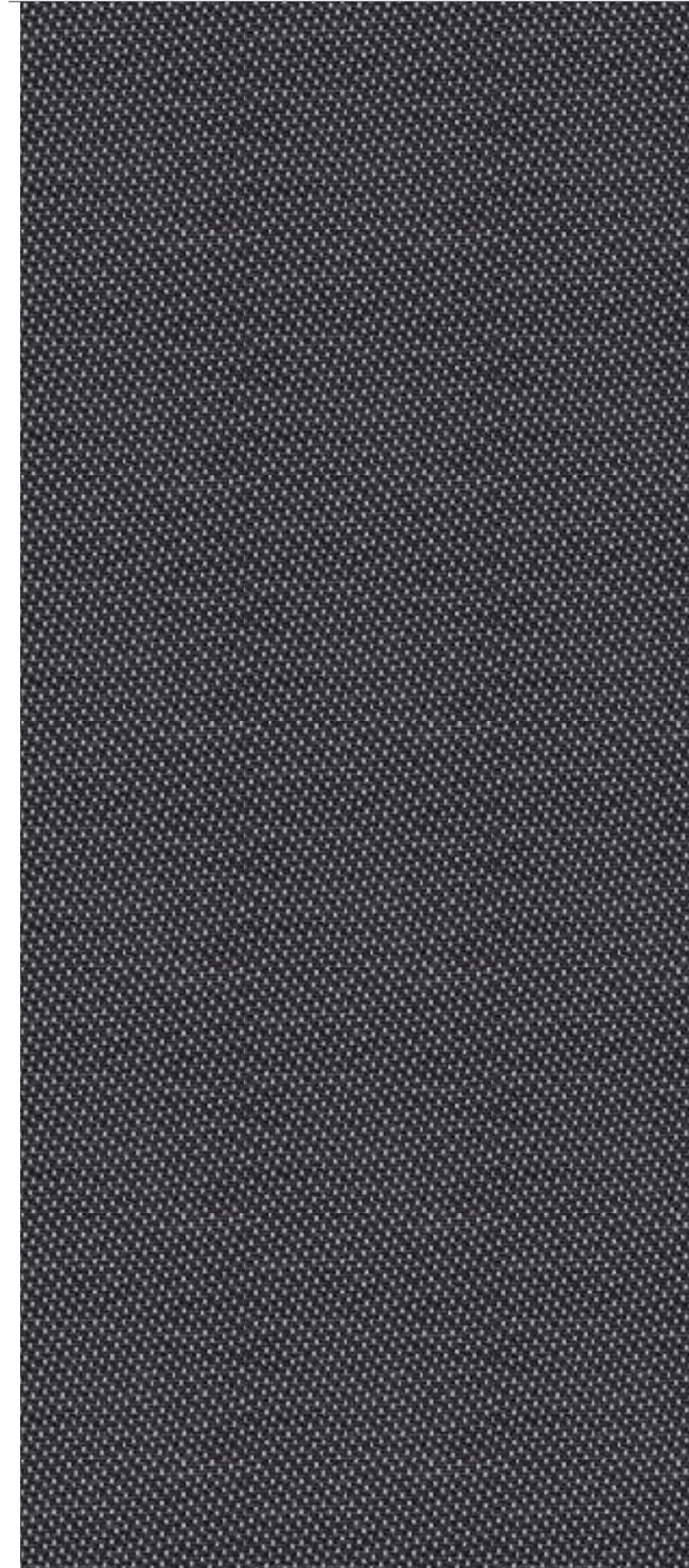
5



6



7



7

TECNICS

NDC